



Hilsenbeck

**IMAGE
UND
GASTRO**

2021/2022



Willkommen

Freuen Sie sich auf unseren neuen Image & Gastro Katalog 2021/2022 und seien Sie gespannt auf eine Vielzahl neuer Outfits. Egal ob klassisch oder elegant, modisch oder sportive, unsere Modelle überzeugen durch:

- Funktionalität
- Attraktives Design
- Strapazierfähiges Markengewebe

Hochklassige Berufskleidung fördert nicht nur das Wohlergehen der Mitarbeiter, sondern auch das Ansehen Ihres Unternehmens. Sie ist Ihre textile Visitenkarte.

Und weil jede Kleidung auch ein Image transportiert, veredeln wir Ihre Berufsbekleidung individuell mit Bestickungen oder Transferdrucken.

Viel Vergnügen beim Ausschauen!

Besonderer Hinweis:

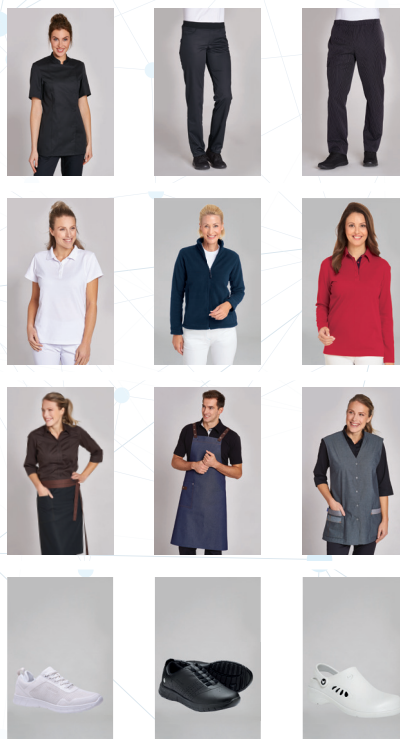
Achten Sie auf „CLEAN DRESS“ = Industrierwäsche geeignet.



Wir verarbeiten ausschließlich nach Öko-Tex Standard 100 zertifizierte Gewebe.

amfori @
Trade with purpose

Mitglied von amfori, dem weltweit führenden Unternehmensverband für offenen und nachhaltigen Handel. Wir verbessern die soziale Nachhaltigkeit unserer Lieferketten mit amfori BSCI.
www.amfori.org



KATEGORIE

SEITE

KOCH

Jacken, Blusen, Hemden, Hosen

3 - 36

SHIRTS / JACKEN

T-Shirts, Polos, Sweatshirts, Fleece

37 - 48

SCHÜRZEN / ZUBEHÖR

Kasacks, Überwurfschürzen, Accessoires

49 - 99

SCHUHE

100 - 104



KOCH

KOCHJACKE, HERREN, LANGARM 12/1353

Seite 4

- aus innovativem XTRAFLEX Gewebe
- Stretch
- sehr leichtes Gewebe
- hilft beim Erhalt der optimalen Körper-Kerntemperatur von 37,5°C
- schnell trocknend
- aus natürlichen Substanzen gewonnen (u.a. aktive Partikel aus vulkanischem Sand)
- schließt Gerüche ein und gibt sie beim Waschen wieder ab



Golffalten
mit Netzeinsatz
im Rücken.

NEU!



NEU!



30 jeansgrau

KOCHJACKE, HERREN, LANGARM 12/1354

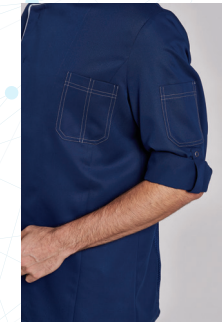
- Besatz in Leder-Optik an den Schultern, Brust- und Ärmeltasche
- 1 Brusttasche
- 1 Ärmeltasche
- verdeckte Druckknopfleiste
- krepelbare Ärmel
- Rückenschlitze

Größen: 42 - 64

65 % Polyester
35 % Baumwolle
ca. 180 g/m²



68 dunkelblau



68 dunkelblau

NEU!



68 dunkelblau

KOCHJACKE, HERREN, LANGARM 12/1353

- aus innovativem XTRAFLEX SL 37,5 Gewebe
- 1 Brusttasche
- 1 Ärmeltasche
- Paspel in silbergrau
- verdeckte Druckknopfleiste
- krepelbare Ärmel
- Golfalten mit Netzeinsatz im Rücken

Größen: 42 - 64

40 % Polyester
35 % Baumwolle
25 % Cocona
ca. 170 g/m²



STRETCH



30 jeansgrau



10 schwarz

KOCHJACKE, HERREN, LANGARM, 12/2753

- Kochjacke aus TENCEL™ Lyocellfasern mit atmungsaktivem Piqué-Gewebe aus TENCEL™ Lyocellfasern am Rückenteil und Seitenpassen
- 1 zugenähte Brusttasche, 1 Ärmeltasche
- Lüftungslöcher

Größen: 42 - 64

Web- und Piqué-Ware aus TENCEL™ Lyocellfasern
 50 % Lyocell (TENCEL™)
 50 % Polyester
 ca. 190 g/m²



CLEAN DRESS – Industrierwäsche geeignet!

TENCEL™ ist eine Marke der Lenzing AG.



01 weiß



10 schwarz

KOCHJACKE, HERREN, KURZARM 12/2754

- Kochjacke aus TENCEL™ Lyocellfasern mit atmungsaktivem Piqué-Gewebe aus TENCEL™ Lyocellfasern am Rückenteil und Seitenpassen
- 1 zugenähte Brusttasche
- Lüftungslöcher

Größen: 42 - 64

Web- und Piqué-Ware aus TENCEL™ Lyocellfasern
 50 % Lyocell (TENCEL™)
 50 % Polyester
 ca. 190 g/m²



CLEAN DRESS – Industrierwäsche geeignet!

TENCEL™ ist eine Marke der Lenzing AG.



01 weiß



01 weiß



10 schwarz



1082
schwarz / hellgrau

KOCHJACKE, HERREN, LANGARM 12/2755

- 1 eingelassene Brusttasche
- 1 Ärmeltasche
- verdeckte Druckknopfleiste
- Lüftungslöcher

Größen: 42 - 64

50 % Lyocell (TENCEL™)
50 % Polyester
ca. 190 g/m²



CLEAN DRESS - Industrierwäsche geeignet!

TENCEL™ ist eine Marke der Lenzing AG.



01 weiß

KOCHJACKE, HERREN, LANGARM 12/2441

- mit atmungsaktivem Stretchgewebe am Rücken und im Achselbereich
- mit grauem Fil-a-Fil Gewebe abgesetzt
- 1 eingelassene Brusttasche
- 1 Ärmeltasche
- Druckknöpfe

Größen: 42 - 64

50 % Baumwolle
50 % Polyester
ca. 180 g/m²



0182
weiß / hellgrau



01 weiß



10 schwarz

KOCHJACKE, HERREN, KURZARM

12/2595

- Kontraststeppung am Kragen und Ärmeltasche
- verdeckte Druckknopfleiste

Größen: 42 - 64

50 % Baumwolle
50 % Polyester
ca. 180 g/m²



KOCHJACKE, HERREN, LANGARM

12/2756

- 1 eingelassene Brusttasche
- 1 Ärmeltasche
- Druckknopfverschluss
- Lüftungslöcher
- Paspel in Farbe schwarz am Kragen und Brusttasche

Größen: 42 - 64

65 % Polyester
35 % Baumwolle
ca. 190 g/m²



CLEAN DRESS - Industrewäsche geeignet!



0110
weiß / schwarz



01 weiß



10 schwarz

KOCHJACKE, HERREN, LANGARM 12/2598

- 1 Ärmeltasche
- Paspel in Kontrastfarbe am Kragen, Übertritt, Manschetten und Ärmeltasche
- Golf Falte im Rückenbereich für mehr Bewegungsfreiheit

Größen: 42 - 64

65 % Polyester
35 % Baumwolle
ca. 190 g/m²



CLEAN DRESS - Industrewäsche geeignet!



0131
weiß / denimblue



0110
weiß / schwarz

KOCHJACKE, HERREN, KURZARM 12/2561

- 1 Brust- und 1 Ärmeltasche
- Druckknopfverschluss

Größen: 42 - 64

65 % Polyester
35 % Baumwolle
ca. 190 g/m²



1030
schwarz / jeansgrau



1001
schwarz / weiß



0110 weiß / schwarz



29 silbergrau

KOCHJACKE, HERREN, LANGARM 12/2488

- Kontraststeppung am Kragen, Manschetten und Ärmeltasche
- verdeckte Druckknopfleiste
- krepelbare Ärmel

Größen: 42 - 64

65% Polyester
35% Baumwolle
ca. 210 g/m²



CLEAN DRESS – Industrewäsche geeignet!



01 weiß



64 beere



76 türkis



81 mango

KOCHJACKE, HERREN, LANGARM 12/2444

- Kontraststeppung am Kragen, Manschetten und Ärmeltasche
- Druckknöpfe
- krepelbare Ärmel

Größen: 42 - 64

50 % Baumwolle
50 % Polyester
ca. 180 g/m²



10 schwarz



1002
schwarz / rot

KOCHJACKE, UNISEX, LANGARM 12/2524

- farbige Paspelierung im Vorder- und Rückenteil
- verdeckte Druckknopfleiste
- 1 Brusttasche
- 1 Ärmeltasche mit Kontraststeppung, Krepelfunktion
- Druckknopflasche am Kragen (zum Fixieren des Nackenbandes einer Latzschürze)

Größen: XS - 3XL

65 % Polyester
35 % Baumwolle
ca. 190 g/m²



01
weiß / schwarz



10
schwarz / rot



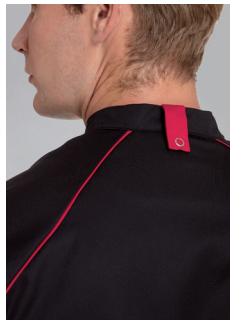
87
hellgrün / schwarz



1087
schwarz / hellgrün



1049
schwarz / sun



1002 schwarz / rot

KOCHJACKE, HERREN, LANGARM 12/1224

- Kontrastbesatz auf Vorderteil
- verdeckte Druckknöpfe
- 1 Ärmeltasche

Größen: 42 - 64

65 % Polyester
35 % Baumwolle
ca. 215 g/m²



CLEAN DRESS - Industrierwäsche geeignet!



04
marine / weiß



10 schwarz

KOCHJACKE, UNISEX, LANGARM 12/8790

- 6-Loch-Knopfreihe
- breite Umschlagmanschetten
- Ärmeltasche

Größen: 42 - 64

65 % Polyester
35 % Baumwolle
ca. 215 g/m²



CLEAN DRESS – Industrierwäsche geeignet!



67 dunkelrosa

KUGELKNÖPFE
siehe S. 97



10
schwarz

21
bordeaux

76
türkis

BARETT-MÜTZE

02/2564

siehe S. 90



01 weiß



01
weiß

12
grau

21
bordeaux

Kugelknöpfe sind nicht
im Lieferumfang enthalten!

KOCHJACKE, HERREN, KURZARM 12/1094

- 6-Loch-Knopfreihe
- Ärmeltasche

Größen: 42 - 64

65 % Polyester
35 % Baumwolle
ca. 215 g/m²



CLEAN DRESS – Industrierwäsche geeignet!



10 schwarz

KOCHJACKE, HERREN, KURZARM 12/2542

- Druckknopfleiste
- Kontraststeppung am Kragen
- Ärmeltasche

Größen: 42 - 64

65 % Polyester
35 % Baumwolle
ca. 215 g/m²



CLEAN DRESS - Industrierwäsche geeignet!



01 weiß



21 bordeaux

KOCHJACKE, HERREN, LANGARM 12/5510

Größen: 42 - 64

12/5511

Größen: 90 - 110

12/5513

Größen: 66 - 70

EXTRA LARGE

- breite Umschlagmanschetten
- mit aufgenähter Brusttasche

100 % Baumwolle Feinköper
ca. 200 g/m²



Kugelknöpfe sind nicht
im Lieferumfang enthalten!



01 weiß



01 weiß

KOCHJACKE, HERREN, LANGARM

12/7710

Größen: 42 - 64

12/7711

Größen: 90 - 110

12/7713

Größen: 66 - 70

EXTRA LARGE

- mit 6-Loch-Knopfreihe
- Brusttasche

100 % Baumwolle Körper
ca. 230 g/m²



KUGELKNÖPFE

siehe S. 97

KOCHJACKE, HERREN, LANGARM

12/6050

Größen: 44 - 60

12/6051

Größen: 90 - 110

- mit Brusttasche
- inkl. angenähter Knöpfe

100 % Baumwolle Körper
ca. 200 g/m²



Kugelknöpfe sind nicht
im Lieferumfang enthalten!



01 weiß



01 weiß

KOCHJACKE, HERREN, KURZARM

12/5950

Größen: 42 - 64

12/5951

Größen: 90 - 110

• mit aufgenähter Brusttasche

100 % Baumwolle Feinköper
ca. 200 g/m²



KOCHJACKE, DAMEN, LANGARM

08/572

- taillenbetonte Form
- Teilungsnähte
- Ärmeltasche
- zweireihig mit 6-Loch-Knopfreihe

Größen: 34 - 54

100 % Baumwolle Köper
ca. 210 g/m²



KUGELKNÖPFE

siehe S. 97



01 weiß

Kugelknöpfe sind nicht
im Lieferumfang enthalten!

NEU!

10 schwarz



KOCHJACKE, DAMEN, LANGARM 08/1352

- verdeckte Druckknopfleiste
- 1 Ärmeltasche
- Teilungsnähte vorne und hinten
- Druckknopflasche am hinteren Kragen

Größen: 34 - 54

50 % Baumwolle
50 % Polyester
ca. 150 g/m²



CLEAN DRESS – Industrewäsche geeignet!



01 weiß

NEU!

10 schwarz



KOCHJACKE, DAMEN, KURZARM 08/1351

- verdeckte Druckknopfleiste
- 1 Ärmeltasche
- Teilungsnähte vorne und hinten
- Druckknopflasche am hinteren Kragen

Größen: 34 - 54

50 % Baumwolle
50 % Polyester
ca. 150 g/m²



CLEAN DRESS – Industrewäsche geeignet!



01 weiß



01 weiß

KOCHJACKE, DAMEN, LANGARM

08/2518

- taillierte Form
- Teilungsnahte
- 6-Loch-Knopfreihe
- 1 Ärmeltasche

Größen: 34 - 54

65 % Polyester
35 % Baumwolle
ca. 190 g/m²



CLEAN DRESS - Industrierwäsche geeignet!



01 weiß



21 bordeaux



10 schwarz



21 bordeaux



01 weiß

KOCHJACKE, DAMEN, KURZARM

08/2519

- taillierte Form
- Teilungsnahte
- 6-Loch-Knopfreihe
- 1 Ärmeltasche

Größen: 34 - 54

65 % Polyester
35 % Baumwolle
ca. 190 g/m²



CLEAN DRESS - Industrierwäsche geeignet!



10 schwarz

Kugelknöpfe sind nicht
im Lieferumfang enthalten!



BESONDERS
PREISWERT!

01 weiß

KOCHJACKE, HERREN, LANGARM 12/2840

- 6-Loch-Knopfreihe
- mit aufgenähter Brusttasche

Größen: 42 - 64

100 % Baumwolle Körper
ca. 210 g/m²



KUGELKNÖPFE

siehe S. 97

KOCHJACKE, HERREN, KURZARM 12/5560

- mit aufgenähter Brusttasche
- 6-Loch-Knopfreihe

Größen: 42 - 64

100 % Baumwolle Feinkörper
ca. 210 g/m²



Kugelknöpfe sind nicht
im Lieferumfang enthalten!



BESONDERS
PREISWERT!

01 weiß



NEU!

25
schwarz / weiß

SCHLUPFHOSE, UNISEX 12/8440

- Rundumgummizug
- 2 Seiten- und 2 Gesäßtaschen
- 1 Schenkeltasche mit Patte

Größen: XS - 3XL

65 % Polyester
35 % Baumwolle
ca. 200 g/m²



25 schwarz / weiß

SCHLUPFHOSE, HERREN 12/7950

Größen: 44 - 60

12/7951

Größen: 90 - 110

- elastisches Rippstrickbündchen, innen mit Kordeltunnelzug
- 2 Seiten-, 1 Münz- und 2 Gesäßtaschen
- strapazierfähiges Gewebe mit feinem Webstreifen
- imitierter Reißverschluss

100 % Baumwolle
ca. 200 g/m²



25 schwarz / weiß



25
schwarz / weiß

STRETCH



10 schwarz

SCHLUPFHOSE, HERREN

12/7960

Größen: 44 - 60

12/7961

Größen: 90 - 110

- elastisches Rippstrickbündchen, innen mit Kordeltunnelzug
- 2 Seiten-, 1 Münz- und 2 Gesäßtaschen
- imitierter Reißverschluss

48 % Baumwolle

48 % Polyester

4 % Elastolefin

ca. 230 g/m²



CLEAN DRESS – Industriewäsche geeignet!



25 schwarz / weiß-pepita

KOCH-/ BÄCKERHOSE, UNISEX

12/6940

- Rundumgummizug mit Kordelband
- 2 Seitentaschen
- 1 Gesäßtasche

Größen: XS - 3XL

100 % Baumwolle

ca. 220 g/m²



25
schwarz / weiß-pepita





25
schwarz / weiß-pepita

CHLORECHT



JEANS-KOCHHOSE, UNISEX 12/1380

· chlorecht

Herrengrößen: 42 - 60

100 % Baumwolle
ca. 230 g/m²



25 schwarz / weiß-pepita



05
blau / weiß-hahnenritt



KOCH-/ BÄCKERHOSE, UNISEX 12/5350

Größen: 42 - 64

12/5351

Größen: 90 - 110

12/5352

Größen: 25 - 28

12/5353

Größen: 66 - 70

- für Damen und Herren
- Bund mit Dehnzone
- zwei Seitentaschen
- eine Gesäßtasche
- Schlitzreißverschluss
- kochfest und chlorecht

100 % Baumwolle Körper
ca. 260 g/m²

CLEAN DRESS – Industrierwäsche geeignet!

25
schwarz / weiß-pepita

CHLORECHT



KOCHFEST



25 schwarz / weiß-pepita



25
schwarz / weiß-pepita

CHLORECHT



KOCH-/ BÄCKERHOSE, UNISEX

12/5550

Größen: 42 - 64

12/5551

Größen: 90 - 110

- für Damen und Herren
- Bund mit Dehnzone
- zwei Seitentaschen
- Schlitzreißverschluss
- chlorecht

100 % Baumwolle Körper
ca. 230 g/m²



25 schwarz / weiß-pepita

KOCH-/ BÄCKERHOSE, UNISEX

12/8800

Größen: 42 - 64

12/8801

Größen: 90 - 114

12/8802

Größen: 25 - 28

- kochfest und chlorecht

65 % Polyester
35 % Baumwolle
ca. 250 g/m²



CLEAN DRESS – Industrewäsche geeignet!



25 schwarz / weiß-pepita



25
schwarz / weiß-pepita

CHLORECHT



25
schwarz / weiß-pepita

KOCH-/ BÄCKERHOSE, HERREN 12/7460

- Bund mit Dehnzone
- 2 Seiten- und 2 Gesäßtaschen
- 2 eingelassene Schenkeltaschen mit Klettverschluss

Größen: 42 - 64

100 % Baumwolle Körper
ca. 260 g/m²



CLEAN DRESS - Industrewäsche geeignet!



29 silbergrau



10 schwarz

SCHLUPFHOSE, HERREN 12/7470

- elastisches Ribbstrickbündchen mit Kordeltunnelzug
- 2 Seiten-, 1 Münz- und 2 Gesäßtaschen
- 2 Schenkeltaschen, eine mit aufgesetzter Stift- und Handytasche
- imitierter Reißverschluss

Größen: XS - 3XL

65 % Polyester
35 % Baumwolle
ca. 215 g/m²



29 silbergrau



25 schwarz / weiß-pepita



25 schwarz / weiß-pepita



**BESONDERS
PREISWERT!**

25
schwarz / weiß-pepita



25 schwarz / weiß-pepita

KOCH-/BÄCKERHOSE, UNISEX

12/5730

Größen: 42 - 64

12/5731

Größen: 90 - 110

- Bund mit Dehnzone
- zwei Seitentaschen
- 1 Gesäßtasche
- Schlitzreißverschluss

100 % Baumwolle
ca. 230 g/m²



25 schwarz / weiß

25
schwarz / weiß



KOCH-/ SERVICEHOSE, HERREN

12/6470

Größen: 42 - 60

12/6471

Größen: 90 - 110

- kochfest und chlorecht
- strapazierfähiges Gewebe mit feinem Webstreifen
- Bund mit Gürtelschlaufen
- Schlitzreißverschluss
- 2 Eingrifftaschen
- 1 Gesäßtasche

100 % Baumwolle
ca. 215 g/m²



CLEAN DRESS – Industrewäsche geeignet!



10 schwarz

CARGO-HOSE, HERREN

12/7520

Größen: 42 - 60

12/7521

Größen: 90 - 110

12/7522

Größen: 25 - 28

- mit 2 Schenkeltaschen
- 1 Gesäßtasche und 2 Eingriffstaschen
- Schlitzreißverschluss
- Gürtelschlaufen
- Dehnbund

65 % Polyester
 35 % Baumwolle
 ca. 215 g/m²



CLEAN DRESS - Industrieräsche geeignet!



10 schwarz

10 schwarz



HERRENHOSE

12/5740

- mit verdecktem, komfortablem Dehnbund
- 2 Stecktaschen
- 1 Gesäßtasche mit Knopf
- ohne Bügelfalte

Größen: 42 - 60

65 % Polyester
 35 % Baumwolle
 ca. 215 g/m²



CLEAN DRESS - Industrieräsche geeignet!



10 schwarz

CHLORECHT



KOCHFEST



10 schwarz

STRETCH

SERVICEHOSE, HERREN 12/1290

- 2 Eingriffstaschen vorne
- 2 Gesäßtaschen
- Bund seitlich mit komfortabler Dehnzone
- strapazierfähiges Stretchgewebe

Größen: 44 - 60

48 % Baumwolle
48 % Polyester
4 % Elastolefin
ca. 230 g/m²



CLEAN DRESS – Industrewäsche geeignet!



01 weiß



01 weiß



04 marine



10 schwarz



10 schwarz

SCHLUPFHOSE, UNISEX 12/2370

- 2 Seitentaschen
- 1 Schenkeltasche mit aufgesetzter Handytasche mit Patte
- 1 Gesäßtasche
- Rundungummizug

Größen: XS - 3XL

65 % Polyester
35 % Baumwolle
ca. 215 g/m²



01 weiß





01 weiß

SCHLUPFHOSE, UNISEX 12/6950

- Rundumgummi-Bund mit innenliegendem Kordelzug
- 2 Seitentaschen
- 1 Gesäßtasche

Größen: XS - 3XL

65 % Polyester
35 % Baumwolle
ca. 215 g/m²



CLEAN DRESS - Industriewäsche geeignet!



10 schwarz



10 schwarz

DAMENHOSE 08/7890

Größen: 34 - 56
Schriftlänge: Gr. 38 = ca. 80 cm

08/7891 L

Größen: 34 - 56 L
Schriftlänge: Gr. 38 = ca. 88 cm

- elastisches Rippstrickbündchen, innen mit Kordeltunnelzug
- 2 Seiten-, 1 Münz- und 2 Gesäßtaschen
- imitierter Reißverschluss

48 % Baumwolle
48 % Polyester
4 % Elastolefin
ca. 230 g/m²



CLEAN DRESS - Industriewäsche geeignet!



10 schwarz



01 weiß



25
schwarz / weiß

DAMENHOSE

08/7900

Größen: 34 - 56

Schrittlänge: Gr. 38 = ca. 80 cm

08/7901 L

Größen: 34 - 56 L

Schrittlänge: Gr. 38 = ca. 88 cm

- elastisches Rippstrickbündchen, innen mit Kordeltunnelzug
- 2 Seiten-, 1 Münz- und 2 Gesäßtaschen
- strapazierfähiges Gewebe mit feinem Webstreifen
- imitierter Reißverschluss

100 % Baumwolle
ca. 200 g/m²



25 schwarz / weiß-pepita

Classic-Style



STRETCH

25
schwarz / weiß-pepita

KOCH-/ BÄCKERHOSE, DAMEN

08/7220

Größen: 34 - 56

Schrittlänge: Gr. 38 = ca. 80 cm

08/7221 L

Größen: 34 - 56L

Schrittlänge: Gr. 38 = ca. 88 cm

- 2 Seiten- und 2 Gesäßtaschen
- Strickbund mit Kordelzug

100 % Baumwolle Körper
ca. 260 g/m²



25 schwarz / weiß



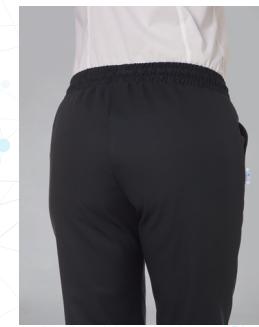
29 silbergrau

DAMENHOSE 08/7390

- elastisches Rippstrickbündchen innen mit Kordeltunnelzug
- 2 Seiten-, 1 Münz- und 2 Gesäßtaschen
- 2 Scheneltaschen, eine mit aufgesetzter Stift- und Handytasche
- imitierter Reißverschluss

Größen: 32 - 54
Schrittlänge: ca. 80 cm

65 % Polyester
35 % Baumwolle
ca. 215 g/m²



10 schwarz



- elastischer Bund
- normale Hüftweite
- gerades Hosenbein

Classic-Style



10 schwarz

DAMENHOSE 08/7550

- Rundumgummibund mit Kordeldurchzug
- 2 Seitentaschen
- sehr leichtes Gewebe

Größen: 32 - 50
Schrittlänge: ca. 80 cm

50 % Polyester
50 % Lyocell (TENCEL™)
ca. 190 g/m²



TENCEL™ ist eine Marke der Lenzing AG.



01 weiß



01 weiß



10 schwarz



64 beere



87 hellgrün



29 silbergrau

Classic-Style



25
schwarz / weiß-pepita



25
schwarz /
weiß-pepita



25 schwarz / weiß-pepita

KOCH-/ BÄCKERHOSE, DAMEN 08/290

- 2 Eingriffstaschen
- 2 Gesäßtaschen
- Gürtelschlaufen

Größen: 34 - 52
Schrittlänge: ca. 82 cm

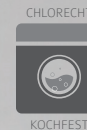
100 % Baumwolle
ca. 230 g/m²



10 schwarz



10 schwarz



SERVICEHOSE, DAMEN 08/1280

- 2 Eingriffstaschen vorne
- 2 Gesäßtaschen
- Bund seitlich mit Dehnzone
- strapazierfähiges Stretchgewebe

Größen: 34 - 56
Schrittlänge ca. 80 cm

48 % Baumwolle
48 % Polyester
4 % Elastolefin
ca. 230 g/m²



CLEAN DRESS - Industrieräsche geeignet!



25
schwarz / weiß-pepita



KOCH-/ BÄCKERHOSE, DAMEN 08/609

- mit Rundungummizug
- zwei Seitentaschen
- chlorecht

Größen: S - XXL

100 % Baumwolle Körper
ca. 260 g/m²



10 schwarz



normale Leibhöhe
normale Hüftweite
schmales Bein

Slim-Style



01 weiß



01 weiß



10 schwarz

STRETCH

DAMENHOSE 08/7810

- mit Rundungummizug
- 2 imitierte Seitentaschen
- 2 aufgesetzte Gesäßtaschen
- schmales Hosenbein

Größen: 34 - 50
Schrittlänge: ca. 80 cm

72 % Baumwolle
23 % Polyamid
5 % Elastolefin
ca. 270 g/m²



NEU!



43
dunkelgrau

BLUSE, DAMEN, KURZARM 10/2496

- Bluse mit erstklassigem Tragekomfort
- exzellente Farbechtheit
- hervorragende Passform

Größen: 34 - 52
Länge: Gr. 38 = ca. 67 cm

50 % Baumwolle
50 % Polyester
ca. 150 g/m²



NEU!

43
dunkelgrau



BLUSE, DAMEN, LANGARM 10/2497

- Bluse mit erstklassigem Tragekomfort
- exzellente Farbechtheit
- hervorragende Passform

Größen: 34 - 52
Länge: Gr. 38 = ca. 67 cm

50 % Baumwolle
50 % Polyester
ca. 150 g/m²





05 hellblau

CHLORECHT



DAMENBLUSE, LANGARM 08/2424

- Bluse mit erstklassigem Tragekomfort
- exzellente Farbechtheit
- Teilungsnähte
- hervorragende Passform

Größen: 34 - 56
Länge: Gr. 38 = ca. 70 cm

49 % Baumwolle
49 % Polyester
2 % Elastolefin
ca. 125 g/m²



01 weiß



05 hellblau



39 chocolate

DAMENBLUSE, KURZARM 08/1236

- Bluse mit erstklassigem Tragekomfort
- exzellente Farbechtheit
- Teilungsnähte
- hervorragende Passform

Größen: 34 - 56
Länge: Gr. 38 = ca. 70 cm

49 % Polyester
49 % Baumwolle
2 % Elastolefin
ca. 125 g/m²



10 schwarz

CHLORECHT



01 weiß



39 chocolate



10 schwarz

STRETCH



01 weiß



DAMENBLUSE, ¾ ARM 08/1237

- Bluse mit erstklassigem Tragekomfort
- exzellente Farbechtheit
- Teilungsnähte
- hervorragende Passform

Größen: 34 - 56
Länge: Gr. 38 = ca. 70 cm

49 % Baumwolle
49 % Polyester
2 % Elastolefin
ca. 125 g/m²



01 weiß



05 hellblau



10 schwarz



39 chocolate

DAMENBLUSE, ¾ ARM 08/216

- pflegeleicht
- Ärmel in praktischer 3/4 Länge
- 1 Brusttasche
- Seitenschlitze
- Ärmelabschluss mit Schlitz

Größen: XS - 3XL

100 % Baumwolle
ca. 125 g/m²



01 weiß



10
weiß / schwarz

DAMENBLUSE, KURZARM 08/2440

- Ärmelabschluss mit Lasche
- Streifengewebe
- Teilungsnahte

Größen: 34 - 54
Länge: Gr. 38 = ca. 67 cm

50 % Baumwolle
50 % Polyester
ca. 125 g/m²



02 weiß / rot



05
weiß / blau



10
weiß / schwarz



02
weiß / rot



05
weiß / blau



10 weiß / schwarz

DAMENBLUSE, LANGARM 08/2445

- Ärmel mit Krempelfunktion
- Streifengewebe
- Teilungsnahte

Größen: 34 - 54
Länge: Gr. 38 ca. 67 cm

50 % Baumwolle
50 % Polyester
ca. 125 g/m²



02
weiß / rot

NEU!



43
dunkelgrau

HEMD, HERREN, KURZARM 10/2498

- Hemd mit erstklassigem Tragekomfort
- exzellente Farbechtheit
- hervorragende Passform
- 1 Brusttasche

Größen: 37/38 – 51/52
Länge: Gr. 39/40 = ca. 80 cm

50 % Baumwolle
50 % Polyester
ca. 150 g/m²



NEU!



43
dunkelgrau

HEMD, HERREN, LANGARM 10/2499

- Hemd mit erstklassigem Tragekomfort
- exzellente Farbechtheit
- hervorragende Passform
- 1 Brusttasche

Größen: 37/38 – 51/52
Länge: Gr. 39/40 = ca. 80 cm

50 % Baumwolle
50 % Polyester
ca. 150 g/m²



CHLORECHT



STRETCH



01 weiß

HERRENHEMD, LANGARM 12/1239

- Hemd mit erstklassigem Tragekomfort
- exzellente Farbechtheit
- 1 Brusttasche
- hervorragende Passform

Größen: 37/38 - 51/52
Länge: Gr. 39/40 = ca. 80 cm

49 % Polyester
49 % Baumwolle
2 % Elastolefin
ca. 125 g/m²



01 weiß



10 schwarz



39 chocolate

STRETCH

CHLORECHT



05 hellblau



HERRENHEMD, KURZARM 12/1238

- Hemd mit erstklassigem Tragekomfort
- exzellente Farbechtheit
- 1 Brusttasche
- hervorragende Passform

Größen: 37/38 - 51/52
Länge: Gr. 39/40 = ca. 80 cm

49 % Polyester
49 % Baumwolle
2 % Elastolefin
ca. 125 g/m²



05 hellblau



10 schwarz



39 chocolate



SHIRTS/ JACKEN

POLO, UNISEX, LANGARM
08/2638
Seite 39



STRETCH



NEU!

01 weiß

POLO, DAMEN, KURZARM 08/1360

- tailliert
- ohne Brusttasche
- aus Stretch-Gewebe
- hoher Tragekomfort

Größen: XS - 3XL

95 % Baumwolle
5 % Elasthan
ca. 200 g/m²



0112
weiß / grau



2912
silbergrau / grau



18712
hellgrün / grau

POLO, UNISEX, KURZARM 08/2743

- Kragen und Knopfleiste
in Kontrastfarbe grau
- 2 verstärkte Seitentaschen
- Seitenschlitze

Größen: XS - 3XL

50 % Baumwolle
50 % Polyester
ca. 220 g/m²



10
schwarz



75
petrol



7612
türkis / grau

STRETCH



0210
rot / schwarz

POLO, UNISEX, LANGARM 08/2638

- Kragen-Innenband und Knopfleiste in Kontrastfarbe
- aus Stretch-Gewebe
- hoher Tragekomfort

Größen: XS - 3XL

95 % Baumwolle
5 % Elasthan
ca. 220 g/m²



0129
weiß / silbergrau



0210
rot / schwarz



1029
schwarz / silbergrau



2912
silbergrau / grau



6421
beere / bordeaux



7504
petrol / marine

STRETCH



0504
hellblau / marine

POLO, UNISEX, KURZARM 08/2637

- Kragen-Innenband und Knopfleiste in Kontrastfarbe
- aus Stretch-Gewebe
- hoher Tragekomfort

Größen: XS - 3XL

95 % Baumwolle
5 % Elasthan
ca. 220 g/m²



0129
weiß / silbergrau



0504
hellblau / marine



1029
schwarz / silbergrau



2912
silbergrau / grau



6421
beere / bordeaux



7504
petrol / marine



6429
beere / silbergrau

POLO, UNISEX, KURZARM 08/2742

- Ärmelsaum, Kragen und Knopfleiste in Kontrastfarbe silbergrau
- hoher Tragekomfort
- Seitenschlitze

Größen: XS - 3XL

50% Baumwolle
50% Polyester
ca. 220 g/m²



01 weiß

02 rot

04 marine

07 königsblau



08 gärtnergrün



10 schwarz



18 gelb

21 bordeaux



POLO, UNISEX, LANGARM 08/841

Größen: XS - 3XL

50 % Baumwolle
50 % Polyester
ca. 220 g/m²



SUPER WASH BIS 60°



0129
weiß / silbergrau



0429
marine / silbergrau



1229
grau / silbergrau



76 türkis

POLO, UNISEX, KURZARM 08/241

- gekämmte Baumwolle
- moderner Schnitt
- Seitenschlitze
- Brusttasche
- pflege- und bügelleicht

Größen: XS - 3XL

50 % Baumwolle
50 % Polyester
ca. 220 g/m²



SUPER WASH BIS 60°

UNISEX-GRÖSSEN IN DAMENGRÖSSEN

XS	S	M	L	XL	XXL	3XL
32 34	36 38	40 42	44 46	48 50	52 54	56 58

UNISEX-GRÖSSEN IN HERRENGRÖSSEN

XS	S	M	L	XL	XXL	3XL
40 42	44 46	48 50	52 54	56 58	60 62	64 66



POLO, UNISEX, KURZARM 08/2515

- gekämmte Baumwolle
- leicht tailliert
- ohne Brusttasche
- Seitenschlitze
- pflege- und bügelleicht

Größen: XS - 3XL

50 % Baumwolle
50 % Polyester
ca. 220 g/m²



SUPER WASH BIS 60°



29 silbergrau



HACCP

01 weiß



01 weiß



STRETCH

01 weiß

**POLO, UNISEX, KURZARM
08/2516**

- 1/2 Arm
- mit Druckknopfverschluss (geeignet für Lebensmittelbranche)
- ohne Brusttasche
- gekämmte Baumwolle
- Seitenschlitze
- pflege- und bügelleicht
- gemäß HACCP-Norm 10524 : 2004

50 % Baumwolle
50 % Polyester
ca. 220 g/m²



**T-SHIRT, UNISEX, KURZARM
08/2448**

- V-Ausschnitt

Größen: XS - 3XL

100 % Baumwolle
ca. 180 g/m²



**SHIRT, DAMEN, 3/4 ARM
08/2529**

- Rundhals
- taillierte Form

Größen: XS - XXL

95 % Baumwolle
5 % Elasthan
ca. 160 g/m²





64 beere

T-SHIRT, UNISEX, KURZARM 08/2447

· Rundhals

Größen: XS - 3XL

100 % Baumwolle
ca. 180 g/m²



01 weiß

04 marine

07 königsblau

10 schwarz



29 silbergrau

64 beere

76 türkis



01 weiß

02 rot

04 marine

05 hellblau

07 königsblau



10 schwarz

29 silbergrau

76 türkis

187 hellgrün

SWEATSHIRT, UNISEX, LANGARM 10/882

· Rundhals
· innen aufgeraut

Größen: XS - 3XL

50 % Baumwolle
50 % Polyester
ca. 280 g/m²



02 rot

STRETCH



04 marine

SOFTSHELLJACKE, DAMEN

10/1145

- gewebtes Stretch-Softshell-Material
- dauerhaft wasserabweisend
- winddicht
- 2 Zip-Seitentaschen

Größen: 36 - 46

96 % Polyester
4 % Elasthan
ca. 270 g/m²



10 schwarz

STRETCH



04 marine

SOFTSHELLJACKE, HERREN

10/1146

- gewebtes Stretch-Softshell-Material
- dauerhaft wasserabweisend
- winddicht
- 2 Zip-Seitentaschen

Größen: S - 3XL

96 % Polyester
4 % Elasthan
ca. 270 g/m²



10 schwarz

STRETCH



10 schwarz

SOFTSHELLWESTE, DAMEN 10/1045

- gewebtes Stretch-Softshell-Material
- dauerhaft wasserabweisend
- winddicht
- 2 Zip-Seitentaschen

Größen: 36 - 46

96 % Polyester
4 % Elasthan
ca. 270 g/m²



10 schwarz

STRETCH



04 marine

SOFTSHELLWESTE, HERREN 10/1046

- gewebtes Stretch-Softshell-Material
- dauerhaft wasserabweisend
- winddicht
- 2 Zip-Seitentaschen

Größen: S - 3XL

96 % Polyester
4 % Elasthan
ca. 270 g/m²



04 marine



10 schwarz



04 marine

FLEECEJACKE, DAMEN, LANGARM 10/2475

- eingesetzte Ärmel
- seitliche Zip-Taschen
- Kordelzug mit Stoppfern am Bund
- leicht tailliert

Größen: XS - XXL

100 % Polyester
ca. 320 g/m²

10 schwarz

FLEECEJACKE, HERREN, LANGARM 10/2476

- seitliche Zip-Taschen
- Kordelzug mit Stoppfern am Bund

Größen: XS - 4XL

100 % Polyester
ca. 320 g/m²

04 marine



10 schwarz



10 schwarz



04 marine

FLEECEWESTE, DAMEN

10/2473

- seitliche Zip-Taschen
- Kordelzug mit Stoppfern am Bund
- leicht tailliert

Größen: XS - XXL

100 % Polyester
ca. 320 g/m²



04 marine

FLEECEWESTE, HERREN

10/2474

- seitliche Zip-Taschen
- Kordelzug mit Stoppfern am Bund

Größen: XS - XXL

100 % Polyester
ca. 320 g/m²



10 schwarz



01 weiß

FLEECEJACKE, DAMEN, LANGARM 08/2662

- Reißverschluss
- 2 Seitentaschen mit Reißverschluss

Größen: XS - 3XL

100 % Polyester
ca. 260 g/m²



01
weiß



75
petrol



38 anthrazit

FLEECEJACKE, HERREN, LANGARM 12/2665

- Reißverschluss
- 2 Seitentaschen mit Reißverschluss

Größen: XS - 3XL

100 % Polyester
ca. 260 g/m²



38
anthrazit



75
petrol



SCHÜRZEN/ ZUBEHÖR

NEU!

VORBINDER
11/1356
Seite 55

NEU!

LATZSCHÜRZE
11/1358
Seite 53





***PREIS/
LEISTUNG**

01 weiß

VORBINDER

02/122

ca. 45 x 80 cm (Länge x Breite)
Bindebänder aus Oberstoff

100 % Baumwolle Köper
ca. 210 g/m²



02/759* (VE 60 Stk.)

45 x 80 cm (Länge x Breite)
Bindebänder aus Köper



VORBINDER

02/645

ca. 60 x 80 cm (Länge x Breite)
Bindebänder aus Oberstoff

100 % Baumwolle Köper
ca. 210 g/m²



02/542* (VE 50 Stk.)

ca. 60 x 80 cm (Länge x Breite)
Bindebänder aus Köper

100 % Baumwolle Köper
ca. 210 g/m²



02/541* (VE 60 Stk.)

ca. 60 x 80 cm (Länge x Breite)
Bindebänder aus Köper

Linon

ca. 155 g/m²



***PREIS/
LEISTUNG**



01 weiß



01 weiß

VORBINDER

02/151

ca. 80 x 100 cm (Länge x Breite)

100 % Baumwolle Köper
ca. 230 g/m²



01 weiß

LATZSCHÜRZE

02/796

ca. 110 cm x 80 cm (Länge x Breite)

100 % Baumwolle Linon
ca. 155 g/m²



01 weiß

VORBINDER

02/114

ca. 80 x 80 cm (Länge x Breite)

100 % Baumwolle Köper
ca. 210 g/m²





PREIS/
LEISTUNG

01 weiß

**LATZSCHÜRZE
02/145**

ca. 80 cm x 80 cm (Länge x Breite)

100 % Baumwolle Köper
ca. 220 g/m²



VE = 30 Stück



01 weiß

**SCHUTZSCHÜRZE
07/505**

• 60 my (1 Pack = Inh.: 50 Stück)

ca. 120 x 75 cm (Länge x Breite)

100 % Polyäthylen



PREIS/
LEISTUNG

01 weiß

**LATZSCHÜRZE
02/685**

ca. 100 cm x 80 cm (Länge x Breite)

100 % Baumwolle Köper
ca. 210 g/m²



LATZSCHÜRZE 11/1358

- 1 große Tasche mit Lasche (Stiftfächer)
- mit Ziernieten
- Trägerband mit Druckknöpfen
- Trägerband und Stoffbänder mit Ring zum Binden
- Universalgröße

ca. 100 cm lang
ca. 75 cm breit

55 % Baumwolle
45 % Polyester
ca. 300 g/m²



13 jeans



13 jeans



13 jeans



NEU!

10 schwarz



10 schwarz

LATZSCHÜRZE 11/1357

- hinten mit Druckknöpfen verschließbar
- 4 farblich abgesetzte Taschen in Leder-Optik
- verstellbares Nackenband aus Leder mit Karabinerhaken

Größen: I - IV
Länge: Gr. II = ca. 88 x 139 cm (Länge x Breite)

65 % Baumwolle
35 % Polyester
ca. 300 g/m²



Größen	Damen	Herren
I	36 - 42	42 - 48
II	42 - 48	48 - 54
III	48 - 56	54 - 62
IV	56 - 60	62 - 66



61 rost



10 schwarz

NEU!

61 rost



LATZSCHÜRZE 11/1359

- 1 große Tasche mit Lasche (Stiftfächer)
- mit Ziernieten
- Trägerband mit Druckknöpfen
- Trägerband und Stoffbänder mit Ring zum Binden
- Universalgröße

ca. 100 cm lang
ca. 75 cm breit

65 % Baumwolle
35 % Polyester
ca. 190 g/m²





NEU!

10 schwarz



10 schwarz

VORBINDER 11/1355

- 1 große Tasche
- 1 Stifftasche in Kontrastfarbe
- mit Ziernieten
- Bindebänder in Kontrastfarbe

ca. 60 x 90 cm (Länge x Breite)

65 % Polyester
35 % Baumwolle
ca. 300 g/m²



30 jeansgrau

NEU!



30 jeansgrau

VORBINDER 11/1356

- 1 große Tasche
- 1 Stifftasche in Kontrastfarbe
- mit Ziernieten
- Bindebänder in Kontrastfarbe

ca. 60 x 90 cm (Länge x Breite)

55 % Polyester
45 % Baumwolle
ca. 300 g/m²





2584
schwarz-weiß /
pflaume



2510
schwarz-weiß / schwarz

VORBINDER 11/2781

- 2 große Taschen
- Stoffbund und Stoffbänder

ca. 80 x 100 cm (Länge x Breite)

100 % Baumwolle
ca. 215 g/m²



2584
schwarz-weiß / pflaume

VORBINDER 11/2780

- 2 große Taschen
- Stoffbund und Stoffbänder

ca. 60 x 80 cm (Länge x Breite)

100% Baumwolle
ca. 215 g/m²



2510
schwarz-weiß /
schwarz



25
schwarz / weiß

LATZSCHÜRZE 11/502

- 1 aufgesetzte Tasche
- verstellbarer Druckknopfverschluss am Trägerband
- 1 Brust-Stifttasche
- kochfest + chlorecht

ca. 90 cm lang
ca. 75 cm breit

100 % Baumwolle
ca. 215 g/m²



LATZSCHÜRZE 11/2786

- modische Latzschürze im Jeans-Style
- auch als Vorbinder einsetzbar
- mit diversen Taschen und Nieten

ca. 85 cm lang
ca. 95 cm breit

65 % Polyester
35 % Baumwolle
ca. 300 g/m²



82 hellgrau



10 schwarz



82 hellgrau



67
dunkelrosa

VORBINDER 11/262

· Bindebänder aus Oberstoff

ca. 60 x 80 cm (Länge x Breite)

65 % Polyester
35 % Baumwolle
ca. 215 g/m²



CLEAN DRESS -
Industriewäsche geeignet!



01
weiß



02
rot



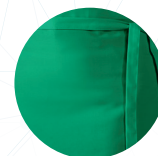
03
orange



04
marine



07
königsblau



08
gärtnergrün



09
toffee



10
schwarz



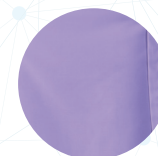
12
grau



18
gelb



21
bordeaux



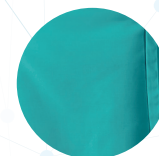
22
flieder



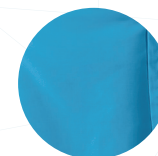
29
silbergrau



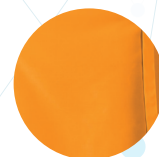
74
sand



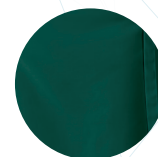
75
petrol



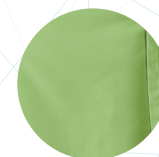
76
türkis



81
mango



88
bottlegreen



89
apfelgrün



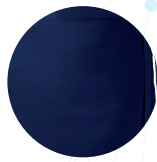
01
weiß



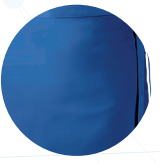
02
rot



03
orange



04
marine



07
königsblau



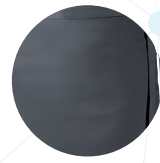
08
gärtnergrün



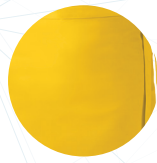
09
toffee



10
schwarz



12
grau



18
gelb



21
bordeaux



22
flieder



29
silbergrau



67
dunkelrosa



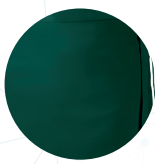
74
sand



75
petrol



81
mango



88
bottlegreen



89
apfelgrün

VORBINDER 11/435

· Stoffbund und Stoffbänder

ca. 80 x 100 cm (Länge x Breite)

65 % Polyester
35 % Baumwolle
ca. 215 g/m²



CLEAN DRESS -
Industriewäsche geeignet!



76
türkis



04 marine

BISTROSCHÜRZE 11/289

• Stoffbund und Stoffbänder
ca. 100 x 100 cm (Länge x Breite)

65 % Polyester
35 % Baumwolle
ca. 215 g/m²



CLEAN DRESS –
Industriewäsche geeignet!



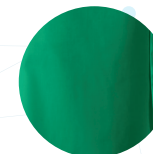
01
weiß



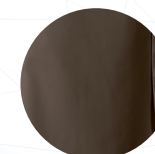
02
rot



07
königsblau



08
gärtnergrün



09
toffee



10
schwarz



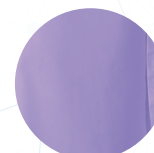
12
grau



18
gelb



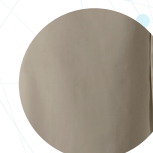
21
bordeaux



22
flieder



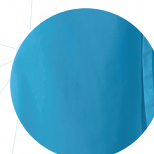
29
silbergrau



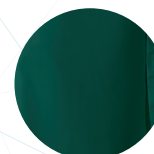
74
sand



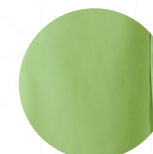
75
petrol



76
türkis



88
bottlegreen



89
apfelgrün

LATZSCHÜRZE 11/473

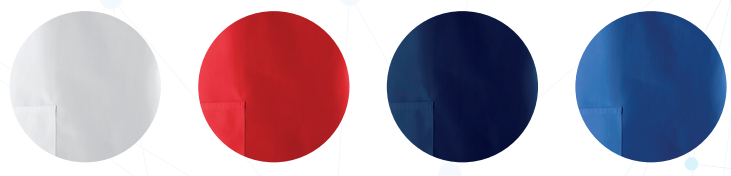
- Nackenband verstellbar
- vielfache Kombinationsvarianten
- Universalgröße

ca. 75 cm lang
ca. 71 cm breit

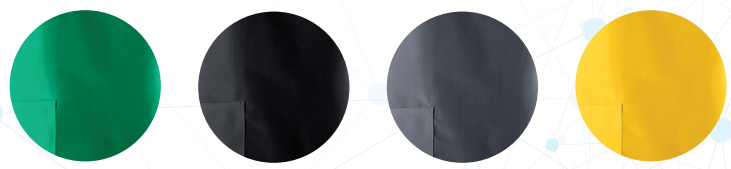
65 % Polyester
35 % Baumwolle
ca. 215 g/m²



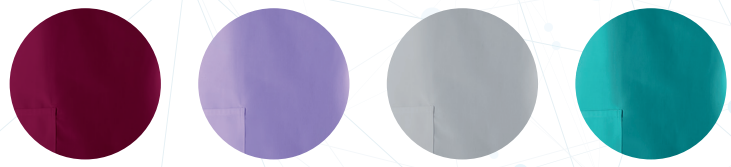
CLEAN DRESS -
Industriewäsche geeignet!



01 weiß
02 rot
04 marine
07 königsblau



08 gärtnergrün
10 schwarz
12 grau
18 gelb



21 bordeaux
22 flieder
29 silbergrau
75 petrol



81 mango
88 bottlegreen

76 türkis





18 gelb

LATZSCHÜRZE 11/529

- mit Tasche und verstellbarem Druckknopfverschluss am Trägerband
- Universalgröße

ca. 100 cm lang
ca. 75 cm breit

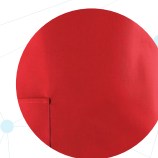
65 % Polyester
35 % Baumwolle
ca. 215 g/m²



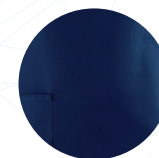
CLEAN DRESS -
Industriewäsche geeignet!



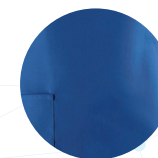
01
weiß



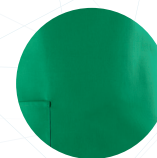
02
rot



04
marine



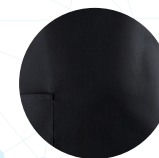
07
königsblau



08
gärtnergrün



09
toffee



10
schwarz



12
grau



21
bordeaux



22
flieder



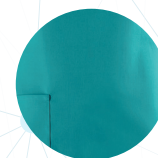
29
silbergrau



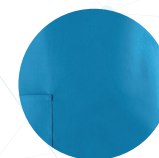
67
dunkelrosa



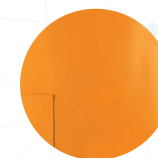
74
sand



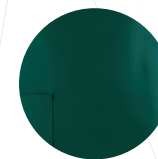
75
petrol



76
türkis



81
mango



88
bottlegreen



89
apfelgrün



02 rot

VORBINDER 11/2520

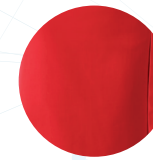
- 2 große Taschen
- Bindebänder aus Oberstoff

ca. 60 x 80 cm (Länge x Breite)

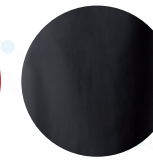
65 % Polyester
35 % Baumwolle
ca. 215 g/m²



01 weiß



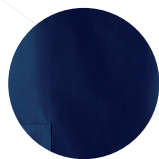
02 rot



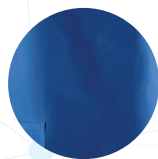
10 schwarz



01 weiß



04 marine



07 königsblau



10 schwarz

VORBINDER 11/2521

- 2 große Taschen
- Bindebänder aus Oberstoff

ca. 80 x 100 cm (Länge x Breite)

65 % Polyester
35 % Baumwolle
ca. 215 g/m²



04 marine



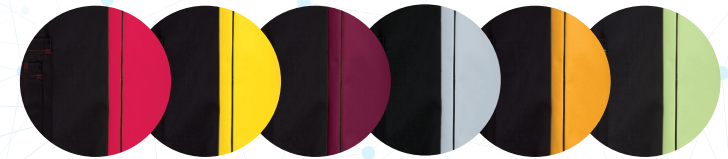
18 gelb

LATZSCHÜRZE 11/155

· verstellbares Trägerband

ca. 65 cm lang
ca. 74 cm breit

65 % Polyester
35 % Baumwolle
ca. 215 g/m²



1002
schwarz /
rot

1018
schwarz /
gelb

1021
schwarz /
bordeaux

1029
schwarz /
silbergrau

1049
schwarz /
sun

1087
schwarz /
hellgrün

NEUE FARBE!

LATZSCHÜRZE 11/2522

· 2 Taschen mit Kontraststeppung
· Nackenband durch Schnallenverschluss regulierbar

Länge: ca. 100 cm
Breite: ca. 75 cm

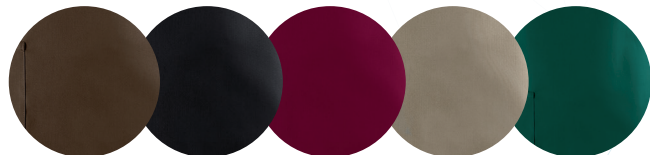
65 % Polyester
35 % Baumwolle
ca. 215 g/m²



1067
schwarz /
dunkelrosa



01 weiß 02 rot 04 marine 07 königsblau 08 gärtnergrün



09 toffee 10 schwarz 21 bordeaux 74 sand 88 bottlegreen



1067
schwarz /
dunkelrosa



1049
schwarz / sun

VORBINDER 11/2568

- 2 Taschen mit Kontraststeppung
- Bindebänder aus Oberstoff

ca. 60 x 80 cm (Länge x Breite)

65 % Polyester
35 % Baumwolle
ca. 215 g/m²



1049
schwarz / sun



1018 schwarz / gelb
1021 schwarz / bordeaux
1029 schwarz / silbergrau
1049 schwarz / sun
1067 schwarz / dunkelrosa
1087 schwarz / hellgrün
NEUE FARBE!



1002 schwarz / rot
1018 schwarz / gelb
1021 schwarz / bordeaux
1029 schwarz / silbergrau
1067 schwarz / dunkelrosa
1087 schwarz / hellgrün
NEUE FARBE!

VORBINDER 11/2569

- 2 Taschen mit Kontraststeppung
- Bindebänder aus Oberstoff

ca. 80 x 100 cm (Länge x Breite)

65 % Polyester
35 % Baumwolle
ca. 215 g/m²



1002
schwarz / rot

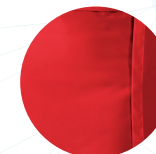
VORBINDER 11/434

· praktische Tasche, 3-fache Aufteilung

65 % Polyester
35 % Baumwolle
ca. 215 g/m²



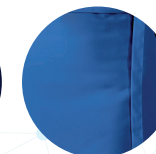
01 weiß



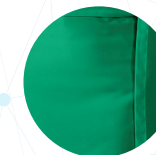
02 rot



04 marine



07 königsblau



08 gärtnergrün



10 schwarz



18 gelb



02 rot

VORBINDER 11/261

· Bindebänder aus Oberstoff

ca. 45 x 80 cm (Länge x Breite)

65 % Polyester
35 % Baumwolle
ca. 215 g/m²



10 schwarz



21 bordeaux



21 bordeaux

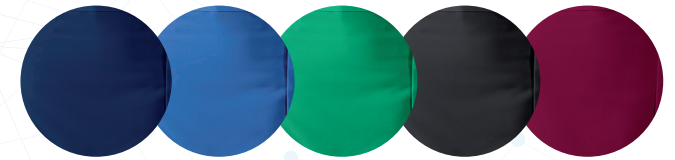


74 sand

VORBINDER 11/218

- mit Stoffbund und Stoffbändern
- ca. 50 x 80 cm (Länge x Breite)

65 % Polyester
35 % Baumwolle
ca. 215 g/m²



04
marine

07
königsblau

08
gärtnergrün

10
schwarz

21
bordeaux



01 weiß

02 rot

04 marine

07 königsblau

08 gärtnergrün



09 toffee

10 schwarz

18 gelb

21 bordeaux

88 bottlegreen

VORBINDER 11/1258

- Bindebänder aus Oberstoff
- seitlicher Gehschlitz

ca. 80 x 125 cm (Länge x Breite)

65 % Polyester
35 % Baumwolle
ca. 215 g/m²



02 rot



25
schwarz / weiß

LATZSCHÜRZE 100/2465

- Rockteil hinten geschlossen
- mit Druckknöpfen verschließbar
- Einstecktuchblende auf Westenteil
- 2 Taschen auf Rockteil

Größen: XS - 3XL

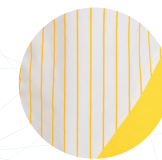
65 % Polyester
35 % Baumwolle
ca. 215 g/m²



07
weiß / königsblau



08
weiß / gärtnergrün



18
weiß / gelb

LATZSCHÜRZE 11/738

- im Nacken und in der Taille
mit Druckknöpfen verstellbar

Größen: I + II

Gr. I = 36 - 42

Gr. II = 42 - 54

65 % Polyester
35 % Baumwolle
ca. 195 g/m²



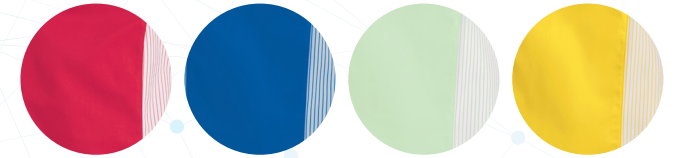
02
weiß / rot



10
schwarz / weiß

LATZSCHÜRZE 11/272

65 % Polyester
35 % Baumwolle
ca. 215 g/m²

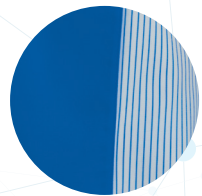


02
rot / weiß

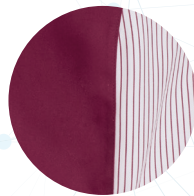
07
königsblau / weiß

14
mint / weiß

18
gelb / weiß



07
königsblau / weiß



21
bordeaux / weiß

LATZSCHÜRZE 11/271

65 % Polyester
35 % Baumwolle
ca. 215 g/m²



21
bordeaux / weiß





1087
schwarz / hellgrün

LATZSCHÜRZE 11/2540

- 1 große Tasche mit aufgesetzter Handy- und Stifftasche
- im Nacken mit Druckknöpfen verstellbar
- seitliche Bindebänder aus Oberstoff
- Universalgröße

65 % Polyester
35 % Baumwolle
ca. 215 g/m²



1087
schwarz / hellgrün



1002
schwarz /
rot

1018
schwarz /
gelb

1029
schwarz /
silbergrau

1049
schwarz /
sun

1067
schwarz /
dunkelrosa

1087
schwarz /
hellgrün

NEUE FARBE!



1002
schwarz /
rot

1018
schwarz /
gelb
NEUE FARBE!

1021
schwarz /
bordeaux

1029
schwarz /
silbergrau

1049
schwarz /
sun

1067
schwarz /
dunkelrosa

ÜBERWURFSCHÜRZE 08/2541

- 1 große Tasche mit aufgesetzter Handy- und Stifftasche
- Weitenregulierung durch Druckknopfverschluss

Größen: I, II, III

Gr. I = 36 - 42

Gr. II = 42 - 48

Gr. III = 48 - 56

65 % Polyester
35 % Baumwolle
ca. 215 g/m²



1021
schwarz / bordeaux



NEU!



10 schwarz

ÜBERWURFSCHÜRZE 08/1350

- 1 große Tasche mit aufgesetzter Handytasche und einer Metalltasche
- Weitenregulierung durch Druckknopfverschluss

Größen: I, II, III

Gr. I = 36 - 42

Gr. II = 42 - 48

Gr. III = 48 - 56

65 % Polyester
35 % Baumwolle
ca. 300 g/m²



30
jeansgrau

NEU!



31
denimblue

ÜBERWURFSCHÜRZE 08/1349

- 2 Seitentaschen, eine mit zusätzlicher Handytasche
- 1 Brusttasche
- Weitenregulierung durch Druckknopfverschluss

Größen: I, II, III

Gr. I = 36 - 42

Gr. II = 42 - 48

Gr. III = 48 - 56

65 % Polyester
35 % Baumwolle
ca. 180 g/m²



82
hellgrau



10 schwarz



3101
denimblue / weiß

ÜBERWURFSCHÜRZE 08/2682

- V-Ausschnitt mit Besatz und Zwischenpaspel
- 2 Seitentaschen
- mit seitlichem Druckknopfverschluss

Größen: I, II, III

Gr. I = 34 - 42

Gr. II = 42 - 48

Gr. III = 48 - 56

65 % Polyester
35 % Baumwolle
ca. 215 g/m²



2510
schwarz-weiß /
schwarz

ÜBERWURFSCHÜRZE 08/2757

- mit 1 großen Tasche mit 2 Ziernieten

Größen: I, II, III

Gr. I = 34 - 42

Gr. II = 42 - 48

Gr. III = 48 - 56

100 % Baumwolle
ca. 200 g/m²



2584
schwarz-weiß /
pflaume



7601
türkis / weiß



04
weiß / marine



ÜBERWURFSCHÜRZE

08/264

• mit seitlichem Druckknopfverschluss

Gr. I = 36 - 42

Gr. II = 42 - 48

Gr. III = 48 - 56

65 % Polyester
35 % Baumwolle
ca. 215 g/m²



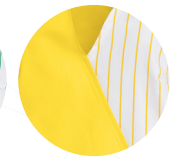
CLEAN DRESS - Industrewäsche geeignet!



07
königsblau



08
gärtnergrün



18
gelb



02
weiß /
rot

07
weiß /
königsblau

10
weiß /
schwarz

14
weiß /
mint

18
weiß /
gelb

21
weiß /
bordeaux

ÜBERWURFSCHÜRZE

08/596

• Druckknopfverschluss verstellbar

Gr. I = 36 - 42

Gr. II = 42 - 48

Gr. III = 48 - 56

65 % Polyester
35 % Baumwolle
ca. 215 g/m²



02 rot





1087
schwarz / hellgrün

ÜBERWURFSCHÜRZE 08/2526

- große Tasche vorne
- seitlicher Druckknopfverschluss
- Kontrastbesatz am Ausschnitt und Tasche
- Teilungsnähte

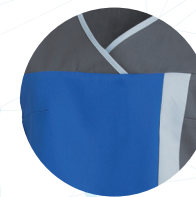
Größen: I, II, III

Gr. I = 36 - 42

Gr. II = 42 - 48

Gr. III = 48 - 56

65 % Polyester
35 % Baumwolle
ca. 190 g/m²



0712
königsblau / grau



4810
hellsand / schwarz



0187
weiß / hellgrün

ÜBERWURFSCHÜRZE 08/2527

- 2 aufgesetzte Taschen vorne
- Taschen mit Kontraststeppung
- modischer Farbenmix
- seitlicher Druckknopfverschluss

Größen: I, II, III

Gr. I = 36 - 42

Gr. II = 42 - 48

Gr. III = 48 - 56

65 % Polyester
35 % Baumwolle
ca. 215 g/m²



6712
dunkelrosa / grau





21
bordeaux

ÜBERWURFSCHÜRZE 08/594

- mit langen Bindebändern
- für Wickeleffektverschluss

Gr. I = 36 - 42

Gr. II = 42 - 54

65 % Polyester
35 % Baumwolle
ca. 215 g/m²



CLEAN DRESS - Industrewäsche geeignet!



02
rot

07
königsblau

10
schwarz

21
bordeaux

75
petrol

88
bottlegreen



01
weiß



02
rot



04
marine

ÜBERWURFSCHÜRZE 08/641

- Wiener Nähte
- Weitenregulierung durch Druckknopfverschluss
- Ton-in-Ton Paspelierung, dadurch leicht zu kombinieren mit Blusen und Polo-Shirts

Gr. I = 34 - 42

Gr. II = 42 - 48

Gr. III = 48 - 56

65 % Polyester
35 % Baumwolle
ca. 215 g/m²



CLEAN DRESS - Industrewäsche geeignet!



01 weiß



01 weiß

ÜBERWURFSCHÜRZE

08/1229

- 2 aufgesetzte Taschen
- seitlicher Druckknopfverschluss zur Weitenregulierung
- Streifenbesatz an Schulter und Taschen

Größen: I, II, III

Gr. I = 34 - 42

Gr. II = 42 - 48

Gr. III = 48 - 56

65 % Polyester
35 % Baumwolle
ca. 215 g/m²



07
königsblau



21
bordeaux



01 weiß

ÜBERWURFSCHÜRZE

08/1227

- 2 aufgesetzte Taschen
- seitlicher Druckknopfverschluss zur Weitenregulierung
- aufwendige Biesen an Ausschnitt und Taschen

Größen: I, II, III

Gr. I = 34 - 42

Gr. II = 42 - 48

Gr. III = 48 - 56

65 % Polyester
35 % Baumwolle
ca. 190 g/m²



CLEAN DRESS – Industrewäsche geeignet!



01 weiß



NEU!

31
denimblue



30 jeansgrau



31 denimblue

KASACK, DAMEN, OHNE ARM 04/1348

- 2 große Seitentaschen
- 1 aufgesetzte Stift- und Handytasche
- Kontraststeppung auf Taschen
- Weitenregulierung mittels Rückenriegel mit Druckknöpfen

Größen: XS - 3XL
Länge: Gr. S = ca. 75 cm

65 % Polyester
35 % Baumwolle
ca. 180 g/m²



0176
weiß / türkis



0187
weiß / hellgrün

KASACK, DAMEN, OHNE ARM 04/2758

- 2 Seiten- und 1 Brusttasche
- mit 2 Zierdrucker
- Druckknopfleiste
- Ziersteppung in Kontrastfarbe
- Seitenschlitze

Größen: 34 - 50
Länge: Gr. 38 = ca. 73 cm

65 % Polyester
35 % Baumwolle
ca. 190 g/m²



0102
weiß / rot





84 pflaume

KASACK, DAMEN, OHNE ARM 04/2759

- 2 Seitentaschen
- Druckknopfleiste
- Besatz in Farbe weiß
- Seitenschlitze

Größen: 34 - 50
Länge: Gr. 38 = ca. 73 cm

65 % Polyester
35 % Baumwolle
ca. 190 g/m²



87 hellgrün

KASACK, DAMEN, OHNE ARM 04/2576

- 2 Seitentaschen
- Paspel in Kontrastfarbe am Halsausschnitt

Größen: 34 - 50
Länge: Gr. 38 = ca. 73 cm

65 % Polyester
35 % Baumwolle
ca. 200 g/m²



87 hellgrün



36
fuchsia



76
türkis

KASACK, DAMEN, OHNE ARM 04/706

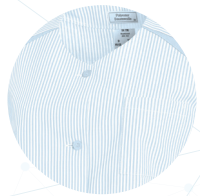
- uni Besätze an Taschen und Schulter
- 3 Taschen

Größen: 36 - 50

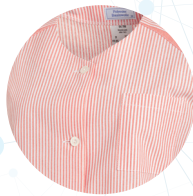
65 % Polyester
35 % Baumwolle
ca. 200 g/m²



24 reseda



05
hellblau



23
apricot



01 weiß



04 marine



12 grau



21 bordeaux



88 bottlegreen

KASACK, DAMEN, OHNE ARM 09/515

- ohne Arm
- Streifenbesatz an Taschen

Größen: XS - XXL
Länge: Gr. S = ca. 77 cm

65 % Polyester
35 % Baumwolle
ca. 215 g/m²



CLEAN DRESS - Industrewäsche geeignet!



01 weiß



07
königsblau

KASACK, DAMEN, OHNE ARM 04/2442

- 2 Seitentaschen
- Ringdrucker
- Teilungsnähte

Größen: 36 - 54
Länge Gr. 38 = ca. 70 cm

65 % Polyester
35 % Baumwolle
ca. 215 g/m²



CLEAN DRESS - Industrierwäsche geeignet!



05 hellblau



01 weiß



02 rot



07 königsblau



08 gärtnergrün



12 grau



21 bordeaux



05
hellblau

bis
GRÖßE
60!



LONGKASACK, DAMEN, OHNE ARM 09/3900

- Druckknopf
- Rückenspanne
- Biesenstepperei an Taschen und Schulter

Größen: 36 - 56
Länge Gr. 38 = ca. 88 cm

65 % Polyester
35 % Baumwolle
ca. 215 g/m²



CLEAN DRESS - Industrierwäsche geeignet!

09/3903

Größen: 58 - 60

Farben:

01 weiß

07 königsblau



01 weiß



10 schwarz



12 grau

KASACK, DAMEN, OHNE ARM 10/2472

- Druckknopfleiste
- 2 große Seitentaschen
- 1 aufgesetzte Stift- und Handytasche
- Kontraststeppung auf Taschen

Größen: XS - 3XL

65 % Polyester
35 % Baumwolle
ca. 215 g/m²



01
weiß



27
caribic-blau



10 schwarz



10 schwarz

KASACK, DAMEN, OHNE ARM 04/553

- 2 Seitentaschen
- Knopfleiste
- attraktive Paspelierungen an Schulter und Seitentasche

Größen: 36 - 48
Länge Gr. 38 = ca. 75 cm

65 % Polyester
35 % Baumwolle
ca. 190 g/m²



21 bordeaux



27
caribic-blau



KASACK, DAMEN, OHNE ARM 04/1247

- 2 Seitentaschen
- Teilungsnähte
- schmuckvolle farbige Paspelierung an Tasche und Schulter
- Rundsäum

Größen: 36 - 52
Länge: Gr. 38 = ca. 74 cm

65 % Polyester
35 % Baumwolle
ca. 190 g/m²



02
rot



24
reseda

KASACK, DAMEN, OHNE ARM 04/477

- 2 Seitentaschen
- 1 Brusttasche
- Lasche mit farbiger Paspel an Schulter und Brusttasche
- Teilungsnähte
- Rundsäum

Größen: 36 - 48
Länge Gr. 38 = ca. 73 cm

65 % Polyester
35 % Baumwolle
ca. 190 g/m²



01 weiß



01
weiß



22
flieder



27 caribic-blau



27
caribic-blau

KASACK, DAMEN, OHNE ARM 04/472

- 2 Seitentaschen
- Rundsäum
- farbige Kontrastnähte an Schulter

Größen: 36 - 48
Länge Gr. 38 = ca. 74 cm

65 % Polyester
35 % Baumwolle
ca. 190 g/m²



01 weiß



KASACK, DAMEN, OHNE ARM 04/843

- 2 Seitentaschen
- Knopfleiste
- Teilungsnähte

Größen: 36 - 48
Länge Gr. 38 = ca. 70 cm

65 % Polyester
35 % Baumwolle
ca. 210 g/m²



01 weiß



01
weiß



21
bordeaux



02 rot

KASACK, DAMEN, OHNE ARM 04/750

- 2 Seitentaschen
- Knopfleiste
- Teilungsnähte

Größen: 36 - 48
Länge Gr. 38 = ca. 74 cm

65 % Polyester
35 % Baumwolle
ca. 190 g/m²



01
weiß



21
bordeaux



27
caribic-blau

KASACK, DAMEN, OHNE ARM 09/1246

- 2 Seitentaschen
- Teilungsnähte
- farbiger Besatz an Schulter und Tasche
- Rundsäum

Größen: 36 - 54
Länge: Gr. 38 = ca. 83 cm

65 % Polyester
35 % Baumwolle
ca. 190 g/m²



01
weiß



27
caribic-blau



02 rot

22 flieder





21
weiß / bordeaux

KASACK, DAMEN, KURZARM 08/559

- Druckknopfverschluss
- 2 Seitentaschen
- Reverskragen
- Schlitz im Rückenteil
- Webstreifen

Größen: 36 - 54
Länge: Gr. 38 = ca. 78 cm

65 % Polyester
35 % Baumwolle
ca. 200 g/m²



CLEAN DRESS – Industrewäsche geeignet!



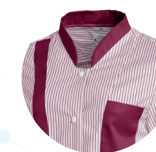
02
weiß / rot



14
weiß / mint



18
weiß / gelb



21
weiß / bordeaux



02
weiß / rot



05
weiß / hellblau



10
weiß / schwarz



14
weiß / mint

KASACK, DAMEN, KURZARM 08/634

- Webstreifen
- 2 Seitentaschen
- 1 Brusttasche
- Stehkragen
- Druckknopfleiste

Größen: 36 - 52

65 % Polyester
35 % Baumwolle
ca. 200 g/m²



CLEAN DRESS – Industrewäsche geeignet!



05
weiß / hellblau



14
weiß / mint

KASACK, DAMEN, KURZARM 08/800

- Druckknopfverschluss
- Schalkragen
- 2 Seitentaschen

Größen: 36 - 54
Länge: Gr. 38 = ca. 78 cm

65 % Polyester
35 % Baumwolle
210 g/m²



CLEAN DRESS - Industrewäsche geeignet!



05
hellblau



24
reseda



02
weiß / rot



05
weiß / hellblau



18
weiß / gelb



21
weiß / bordeaux

KASACK, DAMEN, KURZARM 08/705

- Webstreifen mit uni Besätze
- 4 Taschen
- Seitenschlitze
- Druckknöpfe

Größen: 36 - 52

65 % Polyester
35 % Baumwolle
ca. 200 g/m²



CLEAN DRESS - Industrewäsche geeignet!



23
apricot



01 weiß

KASACK, DAMEN, KURZARM 09/459

- 1/2 Arm
- 2 Seitentaschen
- Rückenspange
- Druckknopfverschluss
- Biesenstepperei an Taschen und Schulter

Größen: 36 - 56
Länge Gr. 38 = ca. 88 cm

65 % Polyester
35 % Baumwolle
ca. 215 g/m²



CLEAN DRESS - Industrewäsche geeignet!



05
hellblau



07
königsblau



08
gärtnergrün



21
bordeaux



07 königsblau

MANTEL, DAMEN, KURZARM 08/490

- 1/1 lang
- 1/2 Arm
- Rückenriegel
- Druckknopfverschluss

Größen: 36 - 56
Länge Gr. 38 = ca. 108 cm

65 % Polyester
35 % Baumwolle
ca. 215 g/m²



CLEAN DRESS - Industrewäsche geeignet!



01 weiß

bis
Größe
56!



01
weiß

PREIS/
LEISTUNG



05
hellblau

PREIS/
LEISTUNG

bis
Größe
58!



07
königsblau

PREIS/
LEISTUNG

MANTEL, DAMEN, LANGARM 08/491

- 1/1 lang
- 1/1 Arm
- Rückenriegel
- Druckknopfverschluss

Größen: 36 - 56
Länge Gr. 38 = ca. 108 cm

65 % Polyester
35 % Baumwolle
ca. 215 g/m²



CLEAN DRESS -
Industriewäsche geeignet!



05 hellblau 07 königsblau



08 gärtnergrün 21 bordeaux

MANTEL, DAMEN, OHNE ARM 05/391

- 1/1 lang
- Druckknopf
- Rückenspanne
- Biesenstepperei an Taschen und Schulter

Größen: 36 - 58
Länge Gr. 38 = ca. 105 cm

65 % Polyester
35 % Baumwolle
ca. 215 g/m²



CLEAN DRESS - Industriewäsche geeignet!



01 weiß 07 königsblau



21 bordeaux

MANTEL, HERREN, LANGARM 12/492

- mit verdeckter Druckknopfleiste
- verstärkte Sicherheitstaschen

Größen: 42 - 64
Länge Gr. 50 = ca. 98 cm

65 % Polyester
35 % Baumwolle
ca. 215 g/m²



CLEAN DRESS -
Industriewäsche geeignet!



01 weiß 08 gärtnergrün



12 grau 21 bordeaux



01 weiß

KOCHHUT 02/540

- mit Klettverschluss
- passend für alle Größen

ca. 230 g/m²



Farben:

- 01 weiß (100 % Baumwolle Köper)
- 10 schwarz (65% Polyester, 35% Baumwolle)



10 schwarz

01 weiß



SCHIFFCHEN 02/415

Größen: 53 - 62

100 % Baumwolle Köper
ca. 230 g/m²



BARETT-HUT 02/454

- für Damen und Herren
- mit Gummizug
- Universalgröße

100 % Baumwolle Feinköper
ca. 200 g/m²



01 weiß



KOCHMÜTZE 02/846

- mit Klettverschluss
- Universalgröße

100 % Baumwolle Köper
ca. 200 g/m²



Farben:

- 01 weiß (100 % Baumwolle Köper)
- 10 schwarz (65% Polyester, 35% Baumwolle)



10 schwarz

01 weiß



25
schwarz / weiß



BANDANA 02/503

- kochfest + chlorecht
- Universalgröße

100 % Baumwolle
ca. 215 g/m²



01 weiß

BARETT-MÜTZE 02/2564

- mit Gummizug
- Universalgröße

65 % Polyester
35 % Baumwolle
ca. 190 g/m²



BANDANA 02/328

- Universalgröße

65 % Polyester
35 % Baumwolle
ca. 215 g/m²



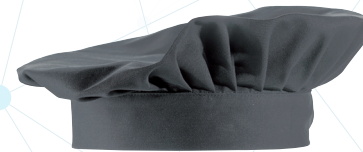
10 schwarz



04
marine



10
schwarz



12
grau



21
bordeaux

- 01 weiß
- 02 rot
- 07 königsblau
- 09 toffee
- 10 schwarz
- 12 grau
- 21 bordeaux
- 22 flieder
- 75 petrol
- 76 türkis
- 81 mango
- 89 apfelgrün

01 weiß



SCHIRM MÜTZE 02/829

- mit Gummizug
- Universalgröße

65 % Polyester
35 % Baumwolle
ca. 210 g/m²



02
rot / weiß

07
königsblau / weiß



08
gärtnergrün / weiß

18
gelb / weiß

SCHIRM MÜTZE 02/847

- mit Gummizug
- Universalgröße

65 % Polyester
35 % Baumwolle
ca. 215 g/m²



21
bordeaux



CAPS 02/116

- Universalgrößen
- mit Klettverschluss



01
weiß

02
rot

04
marine

07
königsblau



09
toffee

10
schwarz

18
gelb

21
bordeaux



74
sand

75
petrol

81
mango

89
apfelgrün

01 weiß



NETZHAUBE 02/57

· mit Gummizug

100 % Baumwolle
ca. 90 g/m²



01 weiß



NETZHAUBE 02/119

· Haube aus 100 % Polyamid (feinmaschig)
ca. 30 g/m²

· Schirm aus 100 % Baumwolle
ca. 210 g/m²



SERVIERHAUBE 02/58

· mit Reif

100 % Baumwolle
ca. 130 g/m²



01 weiß














SCHIFFCHEN 02/548

· mit Klettverschluss
· Universalgröße

65 % Polyester
35 % Baumwolle

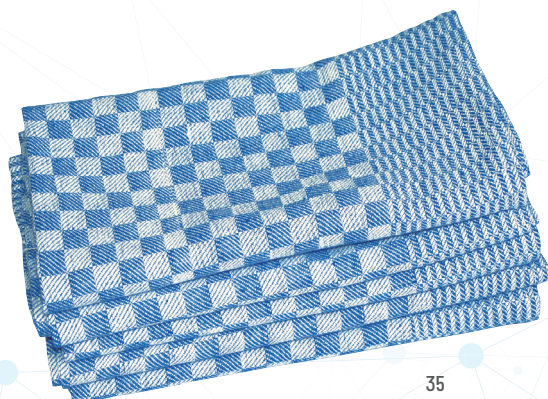
Farbe weiß: 100 % Baumwolle
ca. 215 g/m²



- | | |
|--|--|
|  01 weiß |  22 flieder |
|  02 rot |  75 petrol |
|  07 königsblau |  76 türkis |
|  08 gärtnergrün |  81 mango |
|  10 schwarz |  88 bottlegreen |
|  21 bordeaux | |

02 rot





35
blau / weiß

TOUCHON (GRUBENTUCH) 02/36

· blau / weiß

50 x 100 cm

100 % Baumwolle Köper
ca. 250 g/m²



Mindestbestellmenge 1 VE
1 VE = 10 Stück
(nur vollständige VE lieferbar)



01 weiß

HANDSERVIETTE 02/41

· ca. 45 x 65 cm

100 % Baumwolle Linon
ca. 175 g/m²



TOUCHON (GRUBENTUCH) 02/34

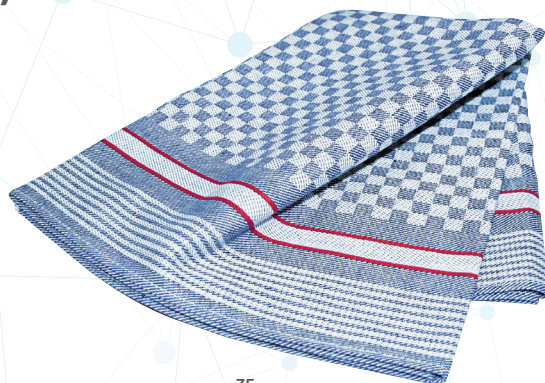
· blau / weiß

50 x 100 cm

100 % Baumwolle Köper
ca. 210 g/m²
echtfarbig



Mindestbestellmenge 1 VE
1 VE = 10 Stück
(nur vollständige VE lieferbar)



35
blau / weiß

GESCHIRRTUCH 02/35

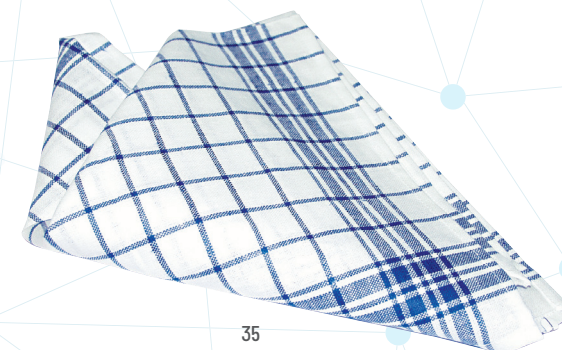
· blau / weiß

60 x 80 cm

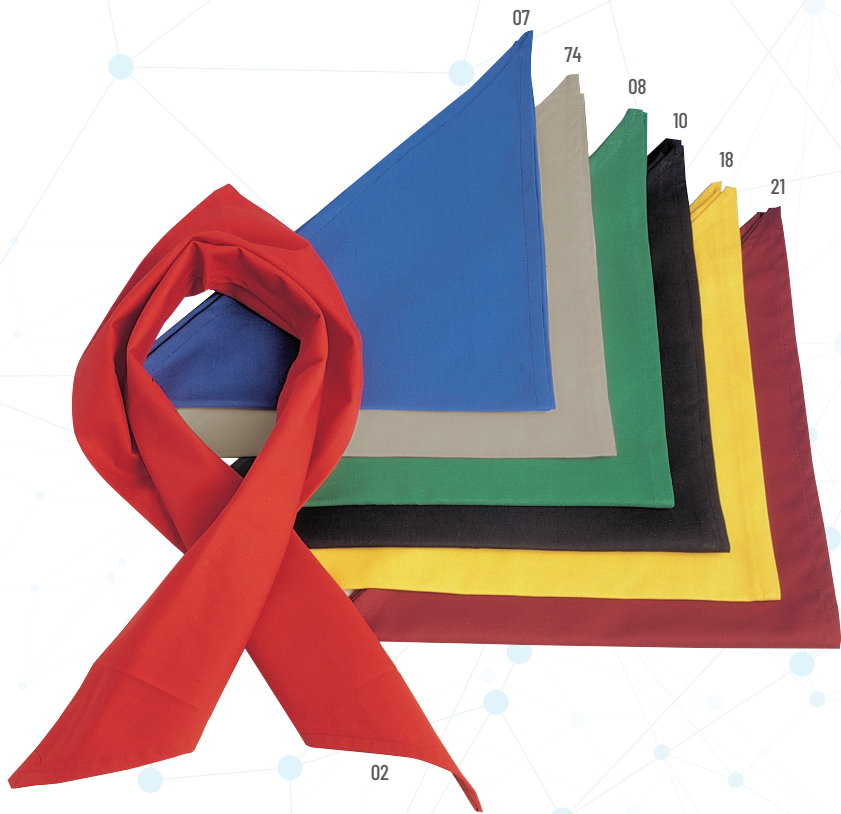
50 % Baumwolle
50 % Leinen
ca. 200 g/m²



Mindestbestellmenge 1 VE
1 VE = 10 Stück
(nur vollständige VE lieferbar)



35
blau / weiß



DREIECKTUCH 02/98

100 % Baumwolle Linon
ca. 155 g/m²
Farbe: 01 weiß



DREIECKTUCH 11/300

ca. 75 x 75 x 110 cm
65 % Polyester
35 % Baumwolle
ca. 215 g/m²



- | | |
|----------------|----------------|
| 02 rot | 22 flieder |
| 03 orange | 29 silbergrau |
| 04 marine | 74 sand |
| 07 königsblau | 75 petrol |
| 08 gärtnergrün | 76 türkis |
| 09 toffee | 81 mango |
| 10 schwarz | 88 bottlegreen |
| 18 gelb | 89 apfelgrün |
| 21 bordeaux | |

FLIEGE

02/118

· mit Klettverschluss

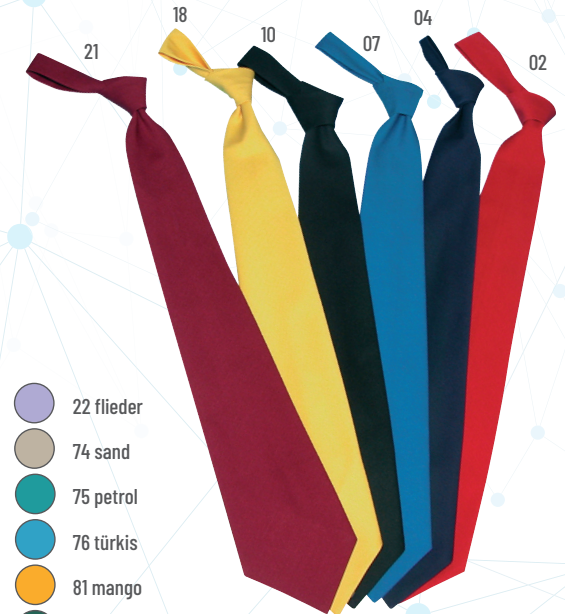
65 % Polyester
35 % Baumwolle
ca. 215 g/m²



KRAWATTE

02/157

65 % Polyester
35 % Baumwolle
ca. 215 g/m²



- | | |
|---------------|----------------|
| 02 rot | 22 flieder |
| 04 marine | 74 sand |
| 07 königsblau | 75 petrol |
| 09 toffee | 76 türkis |
| 10 schwarz | 81 mango |
| 18 gelb | 88 bottlegreen |
| 21 bordeaux | 89 apfelgrün |

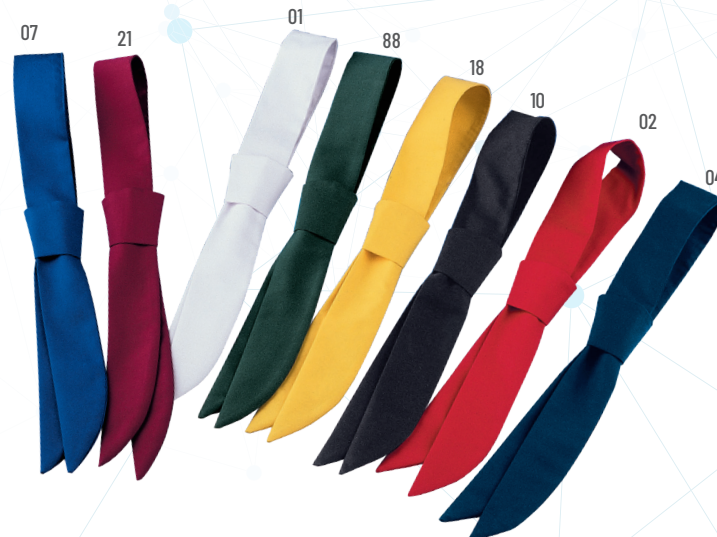
SERVICEKRAWATTEN 02/190

· praktisch und wirkungsvoll

65 % Polyester
35 % Baumwolle
ca. 215 g/m²



- | | |
|----------------|----------------|
| 01 weiß | 21 bordeaux |
| 02 rot | 22 flieder |
| 04 marine | 74 sand |
| 07 königsblau | 75 petrol |
| 08 gärtnergrün | 76 türkis |
| 09 toffee | 81 mango |
| 10 schwarz | 88 bottlegreen |
| 18 gelb | 89 apfelgrün |



GÜRTELTASCHE MIT GÜRTEL 02/2671

- große Tasche mit Reißverschluss, ideal für Smartphone, Schlüssel, etc.
- 2 separate Fächer, z.B. für Schreibblock, Stift, etc.
- mit verstellbarem Multifunktionsgürtel

69 % Polyvinylchlorid
25 % Polyamid
6 % Polyurethan

NEU!



10 schwarz

SERVIERHANDSCHUHE 02/37

- Universalgröße

100 % Baumwolle
ca. 160 g/m²

Mindestbestellmenge 5 Paar



01 weiß

GELDBÖRSE 02/25

- aus Vollrindleder
- 6 Scheinfächer
- Münzgeldfach
- mit Leiterschloss



10 schwarz

GELDBÖRSE 02/24

- in Lederoptik
- 5 Scheinfächer
- RV-Fach
- Leiterschloss
- Kettenöse



10 schwarz

KELLNERHALFTER 02/27

- aus Vollrindleder
- mit Zusatzfach für Notizblock und Kugelschreiber



10 schwarz

GÜRTELTASCHENHALTER 02/97

- (Köchertasche) mit Zusatzfach für Notizblock und Kugelschreiber

69 % Polyvinylchlorid
25 % Polyamid
6 % Polyurethan



10 schwarz

HOSENGÜRTEL 02/418

- Hosengürtel
- Lederfaser

Größen:
I = 90 cm
II = 100 cm
III = 110 cm

01 weiß



LEDER-GÜRTEL 02/413

Größen:
I = 90 cm
II = 100 cm
III = 110 cm

01 weiß



LEDER-GÜRTEL 02/414

Größen:
I = 90 cm
II = 100 cm
III = 110 cm

10 schwarz



HOSENGÜRTEL 02/2446

- stufenlos verstellbarer Gürtel für Damen und Herren mit hochwertigem Metallverschluss
- Länge: ca. 130 cm

100 % Polypropylen

01 weiß



MULTIFUNKTIONSGÜRTEL 02/568

- praktischer Gürtel
- verstellbare Weite

100 % Polyester

10 schwarz



GÜRTELTASCHE 02/461

- mit praktischen Fächern für Notizblock, Kugelschreiber u.v.m.
- Universalgröße

65 % Polyester
35 % Baumwolle
ca. 215 g/m²

95°

- | | |
|-----------------|------------------|
| ○ 01 weiß | ● 18 gelb |
| ● 02 rot | ● 21 bordeaux |
| ● 03 orange | ● 29 silbergrau |
| ● 04 marine | ● 74 sand |
| ● 07 königsblau | ● 88 bottlegreen |
| ● 09 toffee | ● 89 apfelgrün |
| ● 10 schwarz | |

Knopfleisten werden
ohne Knöpfe geliefert!



KNOPFLEISTE 02/4166

- 6-Loch-Knopfleiste
- 1 Pack = 10 Stück

100 % Baumwolle
ca. 205 g/m²



Farbe: 01 weiß

KNOPFLEISTE 02/4164 (OHNE ABBILDUNG)

- 6-Loch-Knopfleiste
- 1 Pack = 10 Stück

65 % Polyester
35 % Baumwolle
ca. 210 g/m²



Farbe: 10 schwarz

KUGELKNÖPFE 02/417

1 VE = 5 x 12 = 60 Knöpfe

Farben:

- 01 weiß
- 02 rot
- 04 marine
- 07 königsblau
- 08 gärtnergrün

- 09 toffee
- 10 schwarz
- 12 grau
- 18 gelb
- 21 bordeaux
- 67 dunkelrosa

- 74 sand
- 75 petrol
- 76 türkis
- 81 mango
- 88 bottlegreen
- 89 apfelgrün

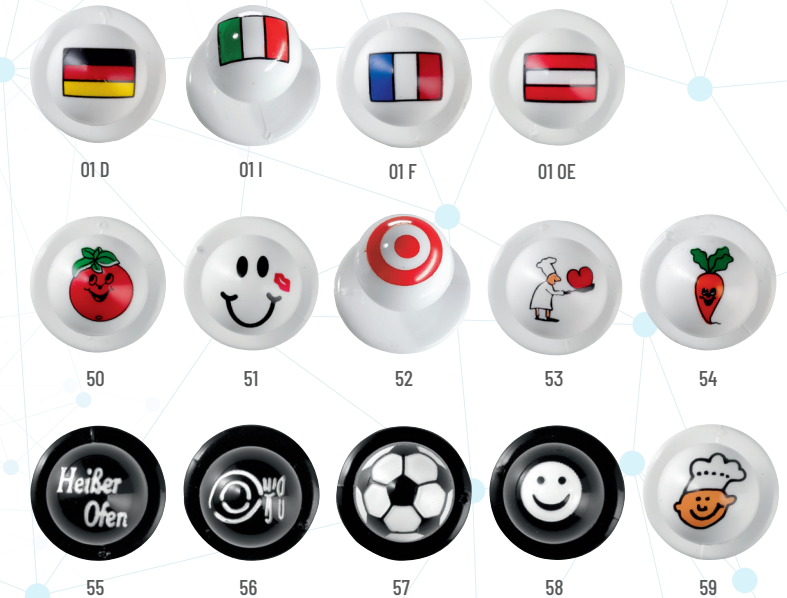


KUGELKNÖPFE 02/570

1 Pack = 1 x 12 Knöpfe

- 01 D = Deutschland
- 01 I = Italien
- 01 F = Frankreich
- 01 OE = Österreich
- 50 = Tomate
- 51 = Smiley
- 52 = Kreisel

- 53 = Koch
- 54 = Möhre
- 55 = Ofen
- 56 = Besteck
- 57 = Fußball
- 58 = Smiley / schwarz
- 59 = Gesicht





HALBSCHÜRZE 01/156

- doppelseitig zu tragen
- ca. 55 cm lang
100 % Baumwolle, ca. 175 g/m²



GROSSE SERVIERHALBSCHÜRZE 02/81

- mit eleganter Durchbruchspitze
 - 3-Bahnenform
- ca. 63 cm
100 % Baumwolle, ca. 175 g/m²



LATZSCHÜRZE 02/90

- großzügiges Stickmotiv
 - Bogenspitze als Abschluss
- Rocklänge: ca. 59 cm
100 % Baumwolle Feinkörper, ca. 205 g/m²



COCKTAILSCHÜRZE 02/84

- in Bahnenform
 - mit ausdrucksvoller Lochstickerei als Abschluss
- Rocklänge: ca. 60 cm
100 % Baumwolle, ca. 175 g/m²



SCHWESTERSCHÜRZE

- 01/21 - Gr. 1, Rocklänge ca. 65 cm
01/22 - Gr. 2, Rocklänge ca. 70 cm
01/23 - Gr. 3, Rocklänge ca. 75 cm
- doppelseitig zu tragen
- 100 % Baumwolle, ca. 175 g/m²



HALBSCHÜRZE 02/80

- lange Form in 3-Bahnen
 - mit Cambricspitzenabschluss
- ca. 64 cm
100 % Baumwolle, ca. 175 g/m²



COCKTAILSCHÜRZE 02/89

- mit wirkungsvoller Stickereispitze
 - Taschen mit Biesen
- Rocklänge: ca. 45 cm
100 % Baumwolle Feinkörper, ca. 205 g/m²



ZIERSCHÜRZE 02/86

- lange Form
 - wertvolle Durchbruchspitze und kräftige Randspitze
- Rocklänge: ca. 55 cm
100 % Baumwolle, ca. 175 g/m²



SERVIERSCHÜRZE 02/61

- Rundform
- mit kräftiger Lochspitze
- breite Schleifenbänder

ca. 25 cm

100 % Baumwolle Linon, ca. 175 g/m²



SERVIERSCHÜRZE 02/62

- mit Rundbiesen und kräftiger Randspitze
- breite Schleifenbänder

ca. 25 cm

100 % Baumwolle Linon, ca. 175 g/m²



SERVIERSCHÜRZE 02/63

- mit wertvoller Rand- und Taschenspitze
- breite Schleifenbänder

ca. 25 cm

100 % Baumwolle, ca. 175 g/m²



SERVIERSCHÜRZE 02/64

- mit plastischer Madeirastickerei und kräftiger Randspitze
- breite Schleifenbänder

ca. 25 cm

100 % Baumwolle, ca. 175 g/m²



SERVIERSCHÜRZE 02/65

- Zierliche Form mit plastischer Madeirastickerei
- Extra breite Schleifenbänder

ca. 26 cm

100 % Baumwolle, ca. 175 g/m²



SERVIERSCHÜRZE 02/66

- Zierliche Form mit ausdrucksvoller Madeirastickerei und schöner Randspitze
- breite Schleifenbänder

ca. 25 cm

100 % Baumwolle, ca. 175 g/m²



SERVIERSCHÜRZE 02/67

- mit ausdrucksvoller Randspitze und breiten Schleifenbändern

ca. 27 cm

100 % Baumwolle, ca. 175 g/m²



SERVIERSCHÜRZE 02/69

- große Form
- mit Biesen und breiter Randspitze
- breite Schleifenbänder

ca. 35 cm

100 % Baumwolle, ca. 175 g/m²



SERVIERSCHÜRZE 02/70

- große Form
- mit ausdrucksvoller Randspitze
- breite Schleifenbänder

ca. 31 cm

100 % Baumwolle, ca. 175 g/m²




SERVIERSCHÜRZE 02/78

- mit breiter Randspitze
- extra lange und breite Schleifenbänder

ca. 27 cm

100 % Baumwolle, ca. 175 g/m²

STABIL ART. 18/30011

Material: 100% Polyester, Sohle aus X-Cell (Ethylenvinylacetat), antibakteriell, frei von Schadstoffen.
Hinterer Fersenbereich durch Neopren gepolstert (hoher Tragekomfort).
Breite Ferse für mehr Stabilität, atmungsaktiv (Feuchtigkeit wird sehr gut abgeleitet, dadurch schnelle Trocknung möglich!).
Eigenschaften: **Antistatisch** und rutschhemmend (SRC) nach EN ISO 20347, waschbar bis max.  (Handwäsche empfohlen).

NEU!

ANTISTATISCH!

rutschhemmend gemäß
EN ISO 20347
antislippery according to



01 weiß
Größen 36 - 46



10 schwarz
Größen 36 - 46



68 dunkelblau
Größen 36 - 46



ULTRALEICHT!

ALMA ART. 18/30006

Sohle aus X-Cell (Ethylenvenylacetat), antibakteriell, frei von Schadstoffen.
Breite Ferse für mehr Stabilität, atmungsaktiv (Feuchtigkeit wird sehr gut abgeleitet, dadurch schnelle Trocknung möglich!).
Ergonomisches und schickes Design, herausnehmbare Einlage, die luftdurchlässig ist und für trockene Füße sorgt.

- rutschhemmend (SRC) nach EN ISO 20347
- waschbar bis max. 30°C (Handwäsche empfohlen)



ULTRALEICHT!



04 marine
Größen 36 - 50



01 weiß
Größen 36 - 50



10 schwarz
Größen 36 - 50



12 grau
Größen 36 - 46



07 königsblau
Größen 36 - 46



67 dunkelrosa
Größen 36 - 42

ALMA ART. 18/30009

Material: 100% Polyester, Sohle aus X-Cell (Ethylenvinylacetat), antibakteriell, frei von Schadstoffen.

Breite Ferse für mehr Stabilität, atmungsaktiv (Feuchtigkeit wird sehr gut abgeleitet, dadurch schnelle Trocknung möglich!).

Ergonomisches und schickes Design, herausnehmbare Einlage, die luftdurchlässig ist und für trockene Füße sorgt.

- rutschhemmend (SRC) nach EN ISO 20347
- waschbar bis max. 30° (Handwäsche empfohlen)



ULTRALEICHT!



38 anthrazit
NEUE FARBE
Größen 36 - 46



09 braun
Größen 36 - 46



1001 schwarz / weiss
Größen 36 - 46

ALMA ART. 18/30010



60 gold
Größen 36 - 41



21 bordeaux
Größen 36 - 46

THOR ART. 18/30002

Ein komfortables Modell für Gastronomie, Grossküchen und Gesundheitssektor. Die speziell entwickelte Sohle ist rutschhemmend auf nassen & överschmierten Bodenbelägen wie Keramik - Eisen und Stahlboden (TÜV geprüft nach EN ISO13287:2007). Zusätzlich mit verstärktem Zehen- und Fersenbereich für optimierten Schutz. Einfach zu reinigen. Hergestellt aus dem fortschrittlichen X-Cell™ Material.

40°



rutschhemmend nach
EN ISO 13287:2007
antislippery according to



01 weiß
Größen 36 - 46



10 schwarz
Größen 36 - 46

MERKMALE

- Rutschhemmend**
TÜV geprüfte Rutschhemmung maximaler Kategorie SRC nach EN ISO 13287:2007.
- Sicherheit**
Verstärkter Zehen- & Fersbereich für optimierten Schutz auch unter professionellsten Ansprüchen.
- Prävention**
Das Design verhindert das Eindringen von oben ablaufender Flüssigkeiten.
- Fussreflexzonenmassage**
Massagenoppen im Fussbett fördern die Blutzirkulation.
- Belüftung**
Seitliche Löcher belüften den Fuss jederzeit.
- Massgerecht**
Individuelle Anpassung durch Körperwärme sorgt für herausragenden Komfort.
- Federleicht**
So leicht, dass sie sogar im Wasser schwimmen mit nur 220g.
- Kein Abrieb**
Die Sohle hinterlässt keinen Abrieb.
- Einfache Reinigung**
Hand- und maschinenwaschbar sowie desinfizierbar.
- Hygienisch**
Das antibakterielle Material verhindert Fussgeruch, Pilz- & Hautinfektionen.
- Resistenz**
Resistent gegen chemische Produkte, Chlor & Öle.
- Recyclefähig**
Einfache Entsorgung im gelben Sack.
- Unisex**
Geschlechtsneutrales Modell mit modernem Design.

Merkmale

X-Cell™: ein auf E.V.A. basiertes hochverdichtetes Material. Schadstofffreiheit wurde vom TÜV bestätigt. Ebenso werden die Anforderungen nach REACH erfüllt.

Zertifikat ALLE Modelle

SCHADSTOFFFREI

Textbericht-Nr.: AZ 1044-2
 Text Report Nr.:
 Auftraggeber: SUECOS by CHL Technologies S.L., Barcelona, Spain
 Client:
 Prüfgegenstand: 1) Clog- Type EVA, Brand SUECOS
 Text Item:
 Eingangsdatum: 12.01.2009
 Date of receipt: TÜV Rheinland Produkt Umwelt GmbH, Köln
 Prüfer:
 Prüfweise: **Chemische Analyse - Schadstofffreiheit**
 Test objective: **Chemical analysis - Harmlessness of chemical substances**
 Prüfgrundlage: Nach aktuellen gesetzlichen und empfehlenden Anforderungen.
 Test specification: According to the actual legal and recommended requirements.
 Prüfverfahren: Nach Kunden angegebener Parameter
 Test setup: Parameters: checked by customer.
 Chemikalien: Polymilch aromatische Kohlenwasserstoffe (PAK)
 Schadstoffe: Weichmacher (Phthalate)
 Zinnorganische Verbindungen
 Testmethode: **SEM/EDS** Die Prüfgegenstände hat die Testbedingung erfüllt, die Eigenschaften **ALLE** die geltenden gesetzlichen und empfehlenden Anforderungen.
 Test Results: **Pass** The test item meets the test specification. All aspects of the testing **COMPLY** with the actual legal and recommended requirements.
 Assessment of the tested Clog- Type EVA:
 According to the specifications of the German "B 30 Lebensmittel - Bedarfsgegenstände und Futtermittelzusatzstoffe (LFST)" in relation to parts in contact with goods which may be hazardous to health under conditions of their intended use.
 According to the specifications of the German "B 30 Lebensmittel - Bedarfsgegenstände und Futtermittelzusatzstoffe (LFST)" the tested article can be put in circulation.
 The article was tested to the actual legal and recommended requirements.

10.02.2009
 Dr. rer. nat. Peter Wenz
 (Master Head)

Zertifikat Modell Thor

RUTSCHHEMMEND

Prüfbescheinigung: 21119727 001
 Prüfbericht-Nr.:
 Auftraggeber: SUECOS by CHL Technologies S.L., Barcelona, Spain
 Client:
 Prüfgegenstand: Gegenstand der Prüfung: Clog, Size 42
 Text Item: IDENTIFIKATION
 Model 0010, THOR
 Eingangsdatum: 12.01.2009
 Date of receipt:
 Prüfer: TÜV Profitec für Produktzertifikat Leipzig
 Testing location: Meissenstrasse 4, 04129 Leipzig, Tel/Fax: +49 341 620 300-0/-10
 Prüfgrundlage: **Slip resistance EN ISO 13287:2007**
 Test specification:
 Prüfverfahren: Der Prüfgegenstand **entspricht** oben genannter Prüfgrundlage (Angebot).
 Test Results: **The test item **COMPLY** the test specification.**
 Prüforganisation: TÜV Profitec für Produktzertifikat Leipzig
 Testing Laboratory:

Test results	Unit	Requirement	Test Result	Remark
Reibwert nach EN ISO 13287	EN ISO	A 0,28	A 0,33	P
Reibwert auf nassen Oberflächen	EN ISO	B 0,02	B 0,16	P
Reibwert auf ölverschmierten Oberflächen	EN ISO	C 0,13	C 0,12	
Reibwert auf glatten Oberflächen	EN ISO	D 0,12	D 0,12	
Chemikalienfreier Nachweis	EN ISO	A 0,20	A 0,20	
Reibwert	EN ISO	B 0,02	B 0,16	
Reibwert	EN ISO	C 0,13	C 0,12	
Reibwert	EN ISO	D 0,12	D 0,12	

10

ERIK ART. 18/30008

Material: 100% Polyester, Sohle aus X-Cell (Ethylvinylacetat), antibakteriell, frei von Schadstoffen.
Breite Ferse für mehr Stabilität, atmungsaktiv, Oberstoff mit Lüftungslöcher,
Ergonomisches und schickes Design, herausnehmbare Einlage.

- rutschhemmend (SRC) nach EN ISO 20347
- waschbar bis max. $\frac{30}{}$ (Handwäsche empfohlen)



01 weiß
Größen 36 - 46

ULTRALEICHT!



10 schwarz
NEUE FARBE
Größen 36 - 46

EINZIGARTIG!

Für das individuelle äußere Erscheinungsbild Ihres Unternehmens bringen wir Ihre Firmenlogos kostengünstig an. Sprechen Sie mit uns, wir beraten Sie gerne.

STICKEMBLEME

Nach Ihrer individuellen Vorgabe (wie etwa Briefkopf) wird ein Stickprogramm erstellt.

DIREKTEINSTICKUNG

Möglich ist auch die direkte Bestickung von z.B. Brustpartie oder Rückenansicht mit Ihrem Logo oder dem Namen der Mitarbeiter.

NAMENSEMBLEME

Die Namen Ihrer Mitarbeiter können in verschiedenen Schriftarten (siehe rechts) als Emblem gestickt und aufgenäht werden.



TRANSFERDRUCKE/AUFDRUCKE

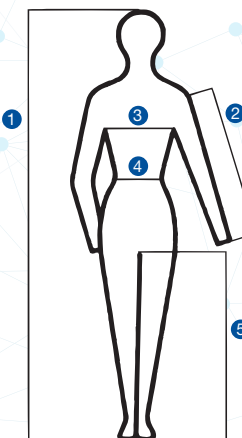
Auf TRANSFERFOLIE gedruckte Logos werden wasch- und bügelfest aufgedruckt. Siebdruck erfolgt in Direktaufdruck (lohnend bei größeren Mengen).



KÖRPERMABTABELLE FÜR DAMENBERUFSKLEIDUNG

Unisex-Größen	XS		S		M		L		XL		XXL		3XL		4XL		
deutsche Größen	32	34	36	38	40	42	44	46	48	50	52	54	56	58	60	62	64
span./frz. Größen	34	36	38	40	42	44	46	48	50	52	54	56	58	60	62	64	66
K Körpergröße	168	168	168	168	168	168	168	168	168	168	168	168	168	168	168	168	168
K Brustumfang	76	80	84	88	92	96	100	104	110	116	122	128	134	140	146	152	158
K Taillenumfang	62	65	68	72	76	80	84	88	94	101	107	114	120	127	133	140	146
K Hüftumfang	86	90	94	97	100	103	106	109	114	119	124	129	134	139	144	149	154

- 1 Körpergröße
- 2 Armlänge
- 3 Brustumfang
- 4 Taillenweite bzw. Bundweite
- 5 Schrittlänge



KÖRPERMABTABELLE FÜR HERRENBERUFSKLEIDUNG

Unisex-Größen	XS		S		M		L		XL		XXL		3XL		4XL	
normale Größen D/F/E	40	42	44	46	48	50	52	54	56	58	60	62	64	66	68	70
K Körpergröße	162	165	168	171	174	177	180	182	184	186	188	190	192	194	196	198
K Brustumfang	80	84	88	92	96	100	104	108	112	116	120	124	128	132	136	140
K Taillen- bzw. Bundweite	68	72	76	80	84	88	92	96	102	108	114	120	124	128	132	136
Schrittlänge	76	77	78	79	80	83	84	85	86	87	87	88	88,5	89	89,5	90

schlanke Größen	XS		S		M		L		XL	
K Körpergröße	174	177	180	183	186	188	190	192		
K Brustumfang	88	92	96	100	104	108	112	116		
K Taillen- bzw. Bundweite	74	78	82	86	90	94	100	106		
Schrittlänge	80	81	82	83	84	85	86	87		

untersetzte Größen	XS		S		M		L		XL	
K Körpergröße	168	171	174	176	178	180	182			
K Brustumfang	96	100	104	108	112	116	120			
K Taillen- bzw. Bundweite	88	92	96	100	106	112	118			
Schrittlänge	77	78	79	80	81	82	83			

GRÖßENTABELLE FÜR HERRENHOSEN

Unisex-Größen	XS		S		M		L		XL		XXL		3XL	
deutsche Größen	40	42	44	46	48	50	52	54	56	58	60	62	64	66
span./frz. Größen	34	36	38	40	42	44	46	48	50	52	54	56	58	60

K = Körpermaß

UNISEX-GRÖßEN IN DAMENGRÖßEN

XS	S		M		L		XL		XXL		3XL		4XL		5XL		
32	34	36	38	40	42	44	46	48	50	52	54	56	58	60	62	64	66

UNISEX-GRÖßEN IN HERRENGRÖßEN

XS	S		M		L		XL		XXL		3XL		4XL		5XL		
40	42	44	46	48	50	52	54	56	58	60	62	64	66	68	70	72	74

UMRECHNUNGSTABELLE FÜR KOCHJACKEN

Herrengrößen in Damengrößen

Herren	40	42	44	46	48	50	52	54	56	58	60	62	64	66
Damen	34	36	38	40	42	44	46	48	50	52	54	56	58	60

Bitte beachten Sie, dass die Tabellen Körpermaße beinhalten, nicht die Fertigmaße unserer Berufskleidung.

Produktionstechnische Modelländerungen, Irrtümer und Druckfehler vorbehalten. © Copyright by Leiber

PRODUKTFINDER

Artikel-Nr.	Bezeichnung	PRO-Label	Seite	Artikel-Nr.	Bezeichnung	PRO-Label	Seite	Artikel-Nr.	Bezeichnung	PRO-Label	Seite	Artikel-Nr.	Bezeichnung	PRO-Label	Seite
01/21	SCHWESTERNSCHÜRZE		98	02/190	SERVICE KRAWATTEN		94	05/391	MANTEL, DAMEN, OHNE ARM		88	08/2541	ÜBERWURFSCHÜRZE		70
01/22	SCHWESTERNSCHÜRZE		98	02/328	BANDANA		90	07/505	LATZSCHÜRZE		52	08/2637	POLO, UNISEX, KURZARM		39
01/23	SCHWESTERNSCHÜRZE		98	02/413	LEDER-GÜRTEL		96	08/216	DAMENBLUSE, ¾ ARM		33	08/2638	POLO, UNISEX, LANGARM		39
01/156	HALBSCHÜRZE		98	02/414	LEDER-GÜRTEL		96	08/241	POLO, UNISEX, KURZARM		41	08/2662	FLEECEJACKE, DAMEN, LANGARM		48
02/24	GELDBÖRSE		95	02/415	SCHIFFCHEN		89	08/264	ÜBERWURFSCHÜRZE		73	08/2682	ÜBERWURFSCHÜRZE		72
02/25	GELDBÖRSE		95	02/417	KUGELKNÖPFE		97	08/290	KOCHHOSE, DAMEN		29	08/2742	POLO, UNISEX, KURZARM		40
02/27	KELLNERHALFTER		95	02/418	HOSENGÜRTEL		96	08/490	MANTEL, DAMEN, KURZARM		87	08/2743	POLO, UNISEX, KURZARM		38
02/34	TOUCHON (GRUBENTUCH)		93	02/454	BARETT-HUT		89	08/491	MANTEL, DAMEN, LANGARM	2, 8	88	08/2757	ÜBERWURFSCHÜRZE		72
02/35	GESCHIRRTUCH		93	02/461	GÜRTELTASCHE		96	08/559	KASACK, DAMEN, KURZARM	4, 6	85	08/7220	KOCH-/ BÄCKERHOSE, DAMEN		27
02/36	TOUCHON (GRUBENTUCH)		93	02/503	BANDANA		90	08/572	KOCHJACKE, DAMEN, LANGARM		14	08/7221 L	KOCH-/ BÄCKERHOSE, DAMEN		27
02/37	SERVIERHANDSCHUHE		95	02/540	KOCHHUT		89	08/594	ÜBERWURFSCHÜRZE		75	08/7390	DAMENHOSE		28
02/41	HANDSERVIETTE		93	02/541	VORBINDER		50	08/596	ÜBERWURFSCHÜRZE		73	08/7550	DAMENHOSE		28
02/57	NETZHAUBE		92	02/542	VORBINDER		50	08/609	KOCH-/ BÄCKERHOSE, DAMEN		30	08/7810	DAMENHOSE		30
02/58	SERVIERHAUBE		92	02/548	SCHIFFCHEN		92	08/634	KASACK, DAMEN, KURZARM	4, 6	85	08/7890	DAMENHOSE	8	26
02/61	SERVIERSCHÜRZE		99	02/568	MULTIFUNKTIONSGÜRTEL		96	08/641	ÜBERWURFSCHÜRZE		75	08/7891 L	DAMENHOSE		26
02/62	SERVIERSCHÜRZE		99	02/570	KUGELKNÖPFE		97	08/705	KASACK, DAMEN, KURZARM		86	08/7900	DAMENHOSE		27
02/63	SERVIERSCHÜRZE		99	02/645	VORBINDER		50	08/800	KASACK, DAMEN, KURZARM		86	08/7901 L	DAMENHOSE		27
02/64	SERVIERSCHÜRZE		99	02/685	LATZSCHÜRZE		52	08/841	POLO, UNISEX, LANGARM		40	09/459	KASACK, DAMEN, KURZARM		87
02/65	SERVIERSCHÜRZE		99	02/759	VORBINDER		50	08/1227	ÜBERWURFSCHÜRZE		76	09/515	KASACK, DAMEN, OHNE ARM	2, 8	79
02/66	SERVIERSCHÜRZE		99	02/796	LATZSCHÜRZE		51	08/1229	ÜBERWURFSCHÜRZE		76	09/1246	KASACK, DAMEN, OHNE ARM		84
02/67	SERVIERSCHÜRZE		99	02/829	SCHIRM-MÜTZE		91	08/1236	DAMENBLUSE, KURZARM		32	09/3900	LONGKASACK, DAMEN, OHNE ARM		80
02/69	SERVIERSCHÜRZE		99	02/846	KOCHMÜTZE		89	08/1237	DAMENBLUSE, ¾ ARM		33	09/3903	LONGKASACK, DAMEN, OHNE ARM		80
02/70	SERVIERSCHÜRZE		99	02/847	SCHIRM-MÜTZE		91	08/1280	SERVICEHOSE, DAMEN	8	29	10/882	SWEATSHIRT, UNISEX, LANGARM		43
02/78	SERVIERSCHÜRZE		99	02/2446	HOSENGÜRTEL		96	08/1349	ÜBERWURFSCHÜRZE		71	10/1045	SOFTSHELLWESTE, DAMEN		45
02/80	HALBSCHÜRZE		98	02/2564	BARETT-MÜTZE		90	08/1350	ÜBERWURFSCHÜRZE		71	10/1046	SOFTSHELLWESTE, HERREN		45
02/81	GROSSE SERVIERHALBSCHÜRZE		98	02/2671	GÜRTELTASCHE MIT GÜRTEL		95	08/1351	KOCHJACKE, DAMEN, KURZARM		15	10/1145	SOFTSHELLJACKE, DAMEN		44
02/84	COCKTAILSCHÜRZE		98	02/4164	KNOPFLEISTE		97	08/1352	KOCHJACKE, DAMEN, LANGARM		15	10/1146	SOFTSHELLJACKE, HERREN		44
02/86	ZIERSCHÜRZE		98	02/4166	KNOPFLEISTE		97	08/1360	POLO, DAMEN, KURZARM		38	10/2472	KASACK, DAMEN, OHNE ARM		81
02/89	COCKTAILSCHÜRZE		98	04/472	KASACK, DAMEN, OHNE ARM		83	08/2424	DAMENBLUSE, LANGARM		32	10/2473	FLEECEWESTE, DAMEN		47
02/90	LATZSCHÜRZE		98	04/477	KASACK, DAMEN, OHNE ARM		82	08/2440	DAMENBLUSE, KURZARM		34	10/2474	FLEECEWESTE, HERREN		47
02/97	GÜRTELTASCHENHALTER		95	04/553	KASACK, DAMEN, OHNE ARM		81	08/2445	DAMENBLUSE, LANGARM		34	10/2475	FLEECEJACKE, DAMEN, LANGARM		46
02/98	DREIECKTUCH		94	04/706	KASACK, DAMEN, OHNE ARM		79	08/2447	T-SHIRT, UNISEX, KURZARM		43	10/2476	FLEECEJACKE, HERREN, LANGARM		46
02/114	VORBINDER		51	04/750	KASACK, DAMEN, OHNE ARM		84	08/2448	T-SHIRT, UNISEX, KURZARM		42	10/2496	BLUSE, DAMEN, KURZARM		31
02/116	CAPS		91	04/843	KASACK, DAMEN, OHNE ARM		83	08/2515	POLO, UNISEX, KURZARM		41	10/2497	BLUSE, DAMEN, LANGARM		31
02/118	FLIEGE		94	04/1247	KASACK, DAMEN, OHNE ARM		82	08/2516	POLO, UNISEX, KURZARM		42	10/2498	HEMD, HERREN, KURZARM		35
02/119	NETZHAUBE		92	04/1348	KASACK, DAMEN, OHNE ARM		77	08/2518	KOCHJACKE, DAMEN, LANGARM		16	10/2499	HEMD, HERREN, LANGARM		35
02/122	VORBINDER		50	04/2442	KASACK, DAMEN, OHNE ARM		80	08/2519	KOCHJACKE, DAMEN, KURZARM		16	11/155	LATZSCHÜRZE		64
02/145	LATZSCHÜRZE		52	04/2576	KASACK, DAMEN, OHNE ARM		78	08/2526	ÜBERWURFSCHÜRZE		74	11/218	VORBINDER		67
02/151	VORBINDER		51	04/2758	KASACK, DAMEN, OHNE ARM		77	08/2527	ÜBERWURFSCHÜRZE		74	11/261	VORBINDER		66
02/157	KRAWATTE		94	04/2759	KASACK, DAMEN, OHNE ARM		78	08/2529	SHIRT, DAMEN, 3/4 ARM		42	11/262	VORBINDER		58

Artikel-Nr.	Bezeichnung	PRO-Label	Seite
11/271	LATZSCHÜRZE		69
11/272	LATZSCHÜRZE		69
11/289	BISTROSCHÜRZE	2, 8	60
11/300	DREIECKTUCH		94
11/434	VORBINDER		66
11/435	VORBINDER	2, 8	59
11/473	LATZSCHÜRZE		61
11/502	LATZSCHÜRZE		57
11/529	LATZSCHÜRZE	2, 8	62
11/738	LATZSCHÜRZE		68
11/1258	VORBINDER		67
11/1355	VORBINDER		55
11/1356	VORBINDER		55
11/1357	LATZSCHÜRZE		54
11/1358	LATZSCHÜRZE		53
11/1359	LATZSCHÜRZE		54
11/2520	VORBINDER		63
11/2521	VORBINDER		63
11/2522	LATZSCHÜRZE		64
11/2540	LATZSCHÜRZE		70
11/2568	VORBINDER		65
11/2569	VORBINDER		65
11/2780	VORBINDER		56
11/2781	VORBINDER		56
11/2786	LATZSCHÜRZE		57
12/492	MANTEL, HERREN, LANGARM	2, 8	88
12/1094	KOCHJACKE, HERREN, KURZARM		11
12/1224	KOCHJACKE, HERREN, LANGARM	2, 8	10
12/1238	HERRENHEMD, KURZARM		36
12/1239	HERRENHEMD, LANGARM		36
12/1290	SERVICEHOSE, HERREN		25
12/1353	KOCHJACKE, HERREN, LANGARM		4
12/1354	KOCHJACKE, HERREN, LANGARM		4
12/1380	JEANS-KOCHHOSE, UNISEX		20
12/2370	SCHLUPFHOSE, UNISEX		25
12/2441	KOCHJACKE, HERREN, LANGARM		6
12/2444	KOCHJACKE, HERREN, LANGARM		9
12/2488	KOCHJACKE, HERREN, LANGARM		9
12/2524	KOCHJACKE, UNISEX, LANGARM		10
12/2542	KOCHJACKE, HERREN, KURZARM	2, 8	12

Artikel-Nr.	Bezeichnung	PRO-Label	Seite
12/2561	KOCHJACKE, HERREN, KURZARM		8
12/2595	KOCHJACKE, HERREN, KURZARM		7
12/2598	KOCHJACKE, HERREN, LANGARM	8	8
12/2665	FLEECEJACKE, HERREN, LANGARM		48
12/2753	KOCHJACKE, HERREN, LANGARM		5
12/2754	KOCHJACKE, HERREN, KURZARM		5
12/2755	KOCHJACKE, HERREN, LANGARM		6
12/2756	KOCHJACKE, HERREN, LANGARM	8	7
12/2840	KOCHJACKE, HERREN, LANGARM		17
12/5350	KOCH-/BÄCKERHOSE, UNISEX		20
12/5351	KOCH-/BÄCKERHOSE, UNISEX		20
12/5352	KOCH-/BÄCKERHOSE, UNISEX		20
12/5353	KOCH-/BÄCKERHOSE, UNISEX		20
12/5510	KOCHJACKE, HERREN, LANGARM		12
12/5511	KOCHJACKE, HERREN, LANGARM		12
12/5513	KOCHJACKE, HERREN, LANGARM		12
12/5550	KOCH-/BÄCKERHOSE, UNISEX		21
12/5551	KOCH-/BÄCKERHOSE, UNISEX		21
12/5560	KOCHJACKE, HERREN, KURZARM		17
12/5730	KOCH-/BÄCKERHOSE, UNISEX		23
12/5731	KOCH-/BÄCKERHOSE, UNISEX		23
12/5740	HERRENHOSE		24
12/5950	KOCHJACKE, HERREN, KURZARM		14
12/5951	KOCHJACKE, HERREN, KURZARM		14
12/6050	KOCHJACKE, HERREN, LANGARM		13
12/6051	KOCHJACKE, HERREN, LANGARM		13
12/6470	KOCH-/SERVICEHOSE, HERREN		23
12/6471	KOCH-/SERVICEHOSE, HERREN		23
12/6940	KOCH-/BÄCKERHOSE, UNISEX		19
12/6950	SCHLUPFHOSE, UNISEX	8	26
12/7460	KOCH-/BÄCKERHOSE, HERREN		22
12/7470	SCHLUPFHOSE, HERREN		22
12/7520	CARGO-HOSE, HERREN		24
12/7521	CARGO-HOSE, HERREN	8	24
12/7522	CARGO-HOSE, HERREN		24
12/7710	KOCHJACKE, HERREN, LANGARM		13
12/7711	KOCHJACKE, HERREN, LANGARM		13
12/7713	KOCHJACKE, HERREN, LANGARM		13
12/7950	SCHLUPFHOSE, HERREN		18
12/7951	SCHLUPFHOSE, HERREN		18

Artikel-Nr.	Bezeichnung	PRO-Label	Seite
12/7960	SCHLUPFHOSE, HERREN		19
12/7961	SCHLUPFHOSE, HERREN		19
12/8440	SCHLUPFHOSE, UNISEX		18
12/8790	KOCHJACKE, UNISEX, LANGARM	8	11
12/8800	KOCH-/BÄCKERHOSE, UNISEX		21
12/8801	KOCH-/BÄCKERHOSE, UNISEX		21
12/8802	KOCH-/BÄCKERHOSE, UNISEX		21
18/30002	SCHUH THOR		103
18/30006	SCHUH ALMA		101
18/30008	SCHUH ERIK		104
18/30009	SCHUH ALMA		102
18/30010	SCHUH ALMA		102
18/30011	SCHUH STABIL		100
100/2465	LATZSCHÜRZE		68

PRO-Label

Einige Leiber Produkte sind mit dem PRO-Label gekennzeichnet. Diese Artikel sind nach ISO 15797 auf Industrierwäsche-Eignung geprüft, und zwar im Waschprogramm (1-8), im Tunnelfinisher und/oder beim Trocknen im Tumbler. Dieses PRO-Label ist nicht als Pflegeanweisung zu verstehen. Von daher ist stets ein Waschtest vorab unabdingbar.

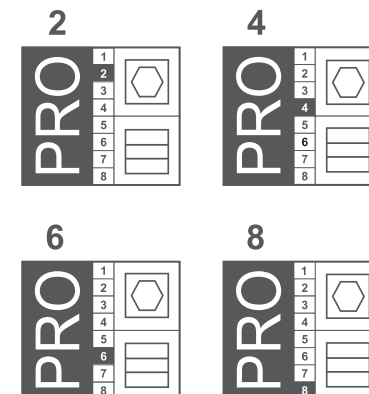


IMAGE UND GASTRO

2021/2022

Ernst Hilsenbeck GmbH
Gottlieb-Daimler-Str. 21
D-89150 Laichingen

Telefon: +49 7333 9613-0
Telefax: +49 7333 9613-90
Email: info@hilsenbeck.de

www.hilsenbeck.de

